

Podstawowe informacje



Dane techniczne projektu

Całkowita powierzchnia	516.92 m ²
Powierzchnia użytkowa	393.85 m ²
Powierzchnia zabudowy	309.52 m ²
Kubatura	1 m ³
Wymiary budynku	28.22 x 16.17 m
Kąt nachylenia	30°
Wymiary działki	36.72 x 23.77 m

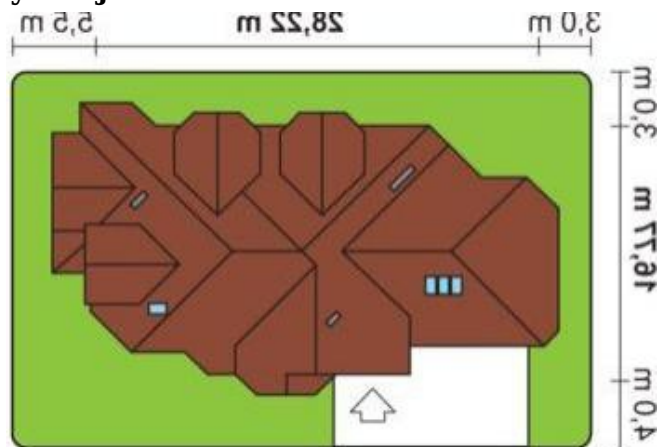
Opis projektu

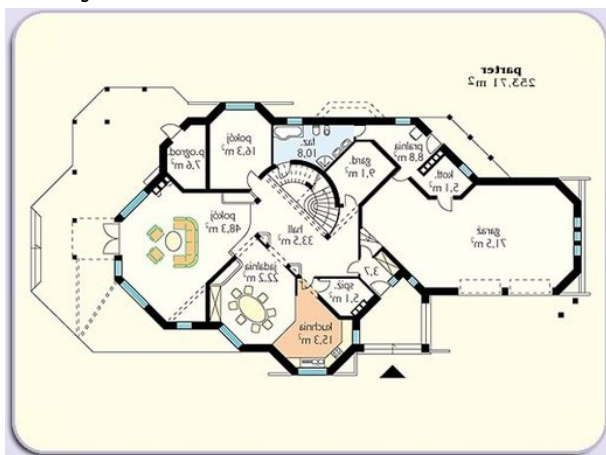
Dom mieszkalny, wolno stojący, jednorodzinny, parterowy, niepodpiwniczony, z poddaszem użytkowym i garażem w obrysie bryły budynku. Wszystkie funkcje dzienne i gospodarcze zlokalizowano w parterze. Piętro - o charakterze sypialnym oraz pokój do pracy. Nad pokojem dziennym antresola.

Elewacje

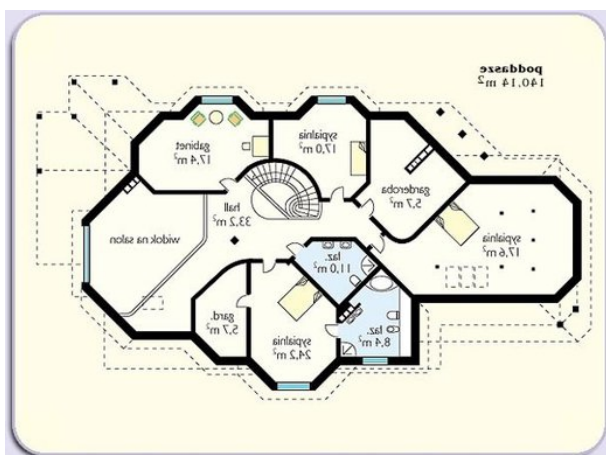


Sytuacje



Rzuty

Parter 257.30 m²

Wiatrołap	3.70 m ²
Salon	48.30 m ²
Jadalnia	22.20 m ²
Kuchnia	15.30 m ²
Spizarnia	5.10 m ²
Garaż	71.50 m ²
Kotłownia	5.10 m ²
Pralnia	8.80 m ²
Garderoba	9.10 m ²
Łazienka	10.80 m ²
Hol	33.50 m ²
Pokój	16.30 m ²
Pom. gospodarcze	7.60 m ²


Poddasze 140.20 m²

Hol	33.20 m ²
Garderoba	5.70 m ²
Sypialnia	24.20 m ²
Łazienka	8.40 m ²
Łazienka	11.00 m ²
Sypialnia	17.60 m ²
Garderoba	5.70 m ²
Sypialnia	17.00 m ²
Garderoba	17.40 m ²