

Podstawowe informacje



Dane techniczne projektu

Całkowita powierzchnia	166.42 m²
Powierzchnia użytkowa	137.76 m²
Powierzchnia zabudowy	126.73 m²
Powierzchnia dachu	146 m²
Kubatura	466.97 m³
Wymiary budynku	14.40 x 13.20 m
Kąt nachylenia	45°
Wysokość budynku	8.99 m
Wymiary działki	21.40 x 26.20 m



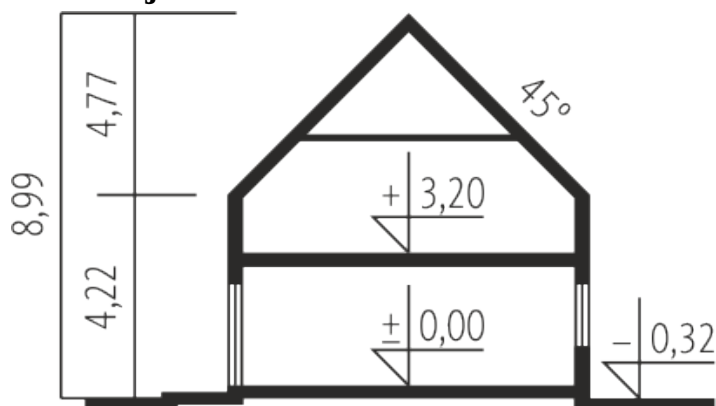
Opis projektu

E9 z wiatą (wersja D) ENERGO PLUS - nowoczesność w parze z funkcjonalnością. Zwarta bryła, bardzo dobra izolacja wszystkich przegród oraz szereg energooszczędnych instalacji sprawiają, że budynek wyróżniają znakomite parametry cieplne. Dom nie tylko oszczędza energię, ale także aktywnie ją pozyskuje ze źródeł naturalnych. Na szczególną uwagę zasługują duże przeszklenia, które integrują wnętrze z ogrodem. Wymakowaną kompozycję elewacji tworzy przytulne drewno, które harmonijnie spleta się z ciemnym odcieniem dachu. Serce domu zaplanowano...

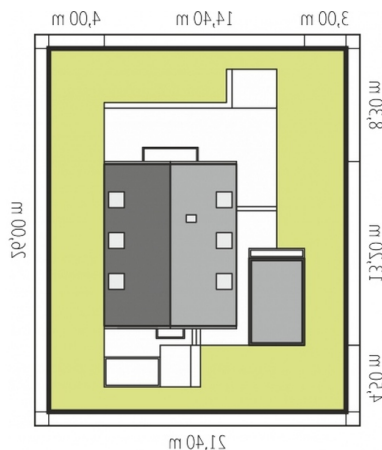
Elewacje



Przekrój



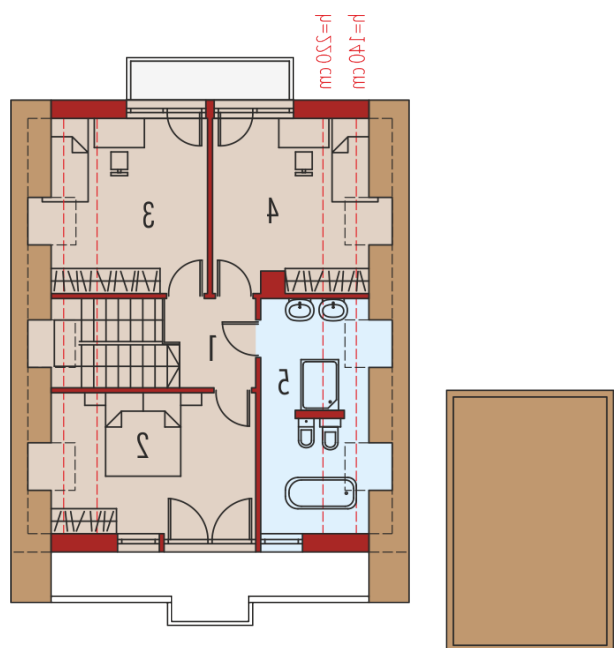
Sytuacje



Rzuty

Parter 112.67 m²

Wiatrołap	1.67 m ²
Pom. techniczne	6.87 m ²
Wiąta samochodowa	21.85 m ²
Korytarz	17.94 m ²
Kuchnia	11.66 m ²
Spizarnia	1.07 m ²
Jadalnia	8.15 m ²
Pokój dzienny	24.85 m ²
Łazienka	3.90 m ²
Pokój gościnny	9.59 m ²
Garderoba	5.12 m ²


Poddasze 53.75 m²

Korytarz	4.18 m ²
Sypialnia	14.06 m ²
Sypialnia	12.61 m ²
Sypialnia	12.34 m ²
Łazienka	10.56 m ²