

## Podstawowe informacje



## Dane techniczne projektu

<b>Całkowita powierzchnia</b>	<b>92.93 m<sup>2</sup></b>
<b>Powierzchnia użytkowa</b>	<b>84.56 m<sup>2</sup></b>
<b>Powierzchnia zabudowy</b>	<b>144.40 m<sup>2</sup></b>
<b>Powierzchnia dachu</b>	<b>190 m<sup>2</sup></b>
<b>Kubatura</b>	<b>337.35 m<sup>3</sup></b>
<b>Wymiary budynku</b>	<b>11.40 x 13.10 m</b>
<b>Kąt nachylenia</b>	<b>25°</b>
<b>Wysokość budynku</b>	<b>6.72 m</b>
<b>Wymiary działki</b>	<b>19.40 x 21.10 m</b>



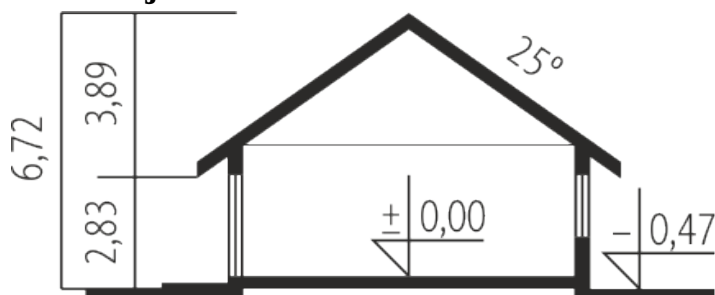
## Opis projektu

Armando II G1 ENERGO to dom, który emanuje szlachetną elegancją. Gra materiałów na elewacji dodaje atrakcyjności prostej, geometrycznej bryle. Dominująca biel tynku została przełamana klinkierową szatą, która nawiązuje do naturalnej urody kamienia. Wnętrze koncentruje się wokół przestronnego salonu, który dzięki dużym przeszkleniom, harmonijnie łączy się z tarasem, nad którym zaplanowano efektowną, nowoczesną formę zadaszenia. Urok miejsca podkreśla również dekoracyjna żaluzja. Armando II G1 ENERGO to ergonomiczna propozycja dla inwestor...

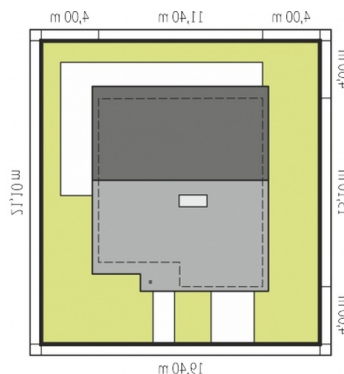
## Elewacje



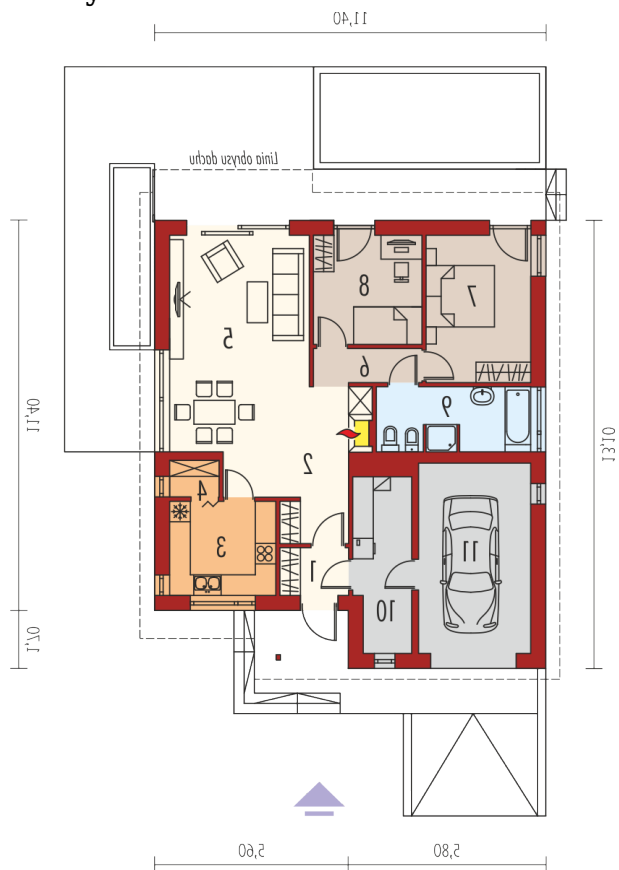
## Przekrój



## Sytuacje



2. szczegóły w załączniku: jak czytać projekty?  
 1. podany do planu: obrotowy i przekładowy.  
 2. schemat w skali: 1:100

**Rzuty**

**Parter 92.93 m<sup>2</sup>**

<b>Wiatrołap</b>	2.83 m <sup>2</sup>
<b>Kotłownia</b>	8.37 m <sup>2</sup>
<b>Garaż</b>	18.09 m <sup>2</sup>
<b>Hol</b>	7.55 m <sup>2</sup>
<b>Kuchnia</b>	8.40 m <sup>2</sup>
<b>Spizarnia</b>	1.55 m <sup>2</sup>
<b>Pokój dzienny + jadalnia</b>	29.31 m <sup>2</sup>
<b>Korytarz</b>	3.30 m <sup>2</sup>
<b>Sypialnia</b>	13.19 m <sup>2</sup>
<b>Sypialnia</b>	10.04 m <sup>2</sup>
<b>Łazienka</b>	8.39 m <sup>2</sup>