

Podstawowe informacje



Dane techniczne projektu

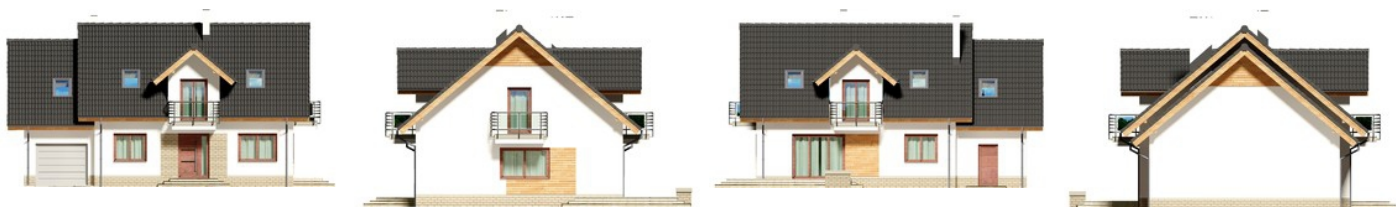
| | |
|-------------------------------|-----------------------------|
| Całkowita powierzchnia | 255.68 m² |
| Powierzchnia użytkowa | 137.91 m² |
| Powierzchnia zabudowy | 127.84 m² |
| Powierzchnia dachu | 241.11 m² |
| Kubatura | 797.10 m³ |
| Wymiary budynku | 13.74 x 9.54 m |
| Kąt nachylenia | 40° |
| Wysokość budynku | 8.45 m |
| Wymiary działki | 21.34 x 20.04 m |



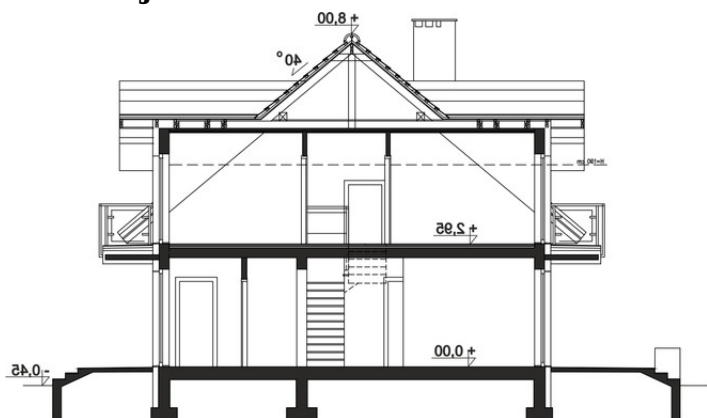
Opis projektu

Projekt klasycznego domu w nowoczesnej aranżacji. Prezentuje on zwartą bryłę pokrytą dwuspadowym dachem, taka konstrukcja sprawia, że dom jest niedrogi w budowie oraz późniejszej eksploatacji. Do budynku przylega jednostanowiskowy garaż. Z przedniej połaci dachu, tuż nad wejściem, wylania się elegancka lukarna. Powtórzona od strony ogrodu, nadaje całości spójnego i atrakcyjnego wyglądu. Zaletą projektu Albus jest bardzo funkcjonalny układ wnętrz. Do środka dostaniemy się przez chrońniący przed chłodem wiatrołap, następnie udajemy się do przestronnego, wygodnego salonu, l...

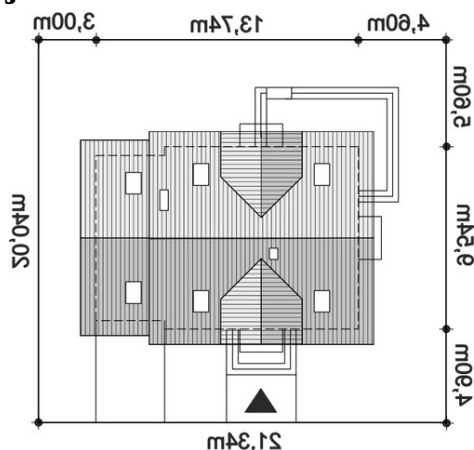
Elewacje



Przekrój



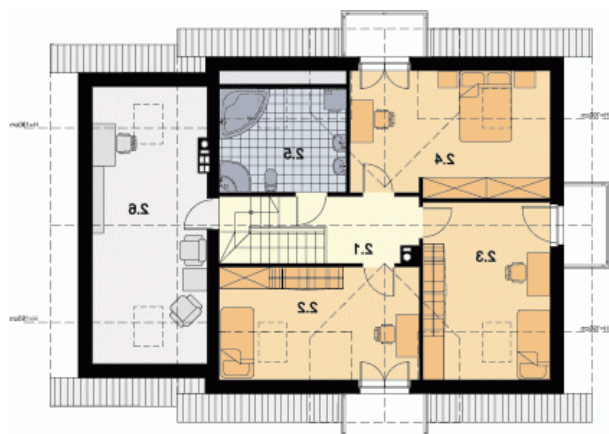
Sytuacje



Rzuty

Parter 99.55 m²

| | |
|---------------------|----------------------|
| Hol | 4.51 m ² |
| Garaż | 6.60 m ² |
| Wiatrołap | 17.86 m ² |
| Spizarnia | 4.09 m ² |
| Kuchnia | 1.57 m ² |
| Salon+ Jadalnia | 8.29 m ² |
| Komunikacja | 27.28 m ² |
| Łazienka | 6.42 m ² |
| Pokój/Gabinet | 3.30 m ² |
| Pom.gosp./garderoba | 11.42 m ² |
| Kotłownia | 8.21 m ² |


Poddasze 74.58 m²

| | |
|-------------|----------------------|
| Komunikacja | 5.88 m ² |
| Pokój | 13.36 m ² |
| Pokój | 13.60 m ² |
| Pokój | 15.40 m ² |
| Łazienka | 7.98 m ² |
| Strych | 18.36 m ² |