

Podstawowe informacje



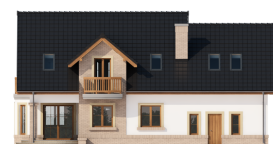
Dane techniczne projektu

Całkowita powierzchnia	95.39 m²
Powierzchnia użytkowa	140.58 m²
Powierzchnia zabudowy	156 m²
Powierzchnia dachu	259 m²
Kubatura	594.99 m³
Wymiary budynku	16.48 x 10.66 m
Kąt nachylenia	40°
Wysokość budynku	8.80 m
Wymiary działki	23.48 x 18.62 m

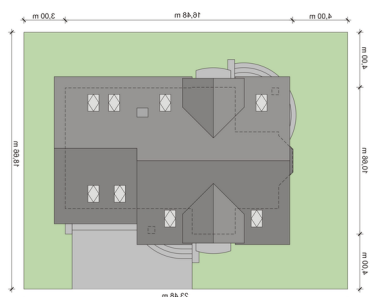
Opis projektu

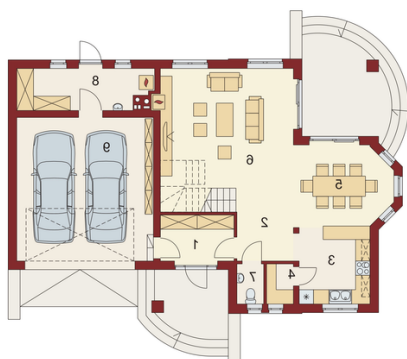
Bonita 2 to funkcjonalny dom o tradycyjnej bryle, przeznaczony dla 4-osobowej rodziny. Mijając zadaszone wejście, trafiamy do ustawnego wiatrołapu z miejscem na szafy pod zabudowę. Wiatrołap dzieli strefę dzienną domu ze strefą gospodarczą. W skład strefy dziennej wchodzi oświetlona wieloma przeszkleniami jadalnia umieszczona w wykuszu, salon z przytulnym kominkiem i widokiem na zadaszony taras, otwarta kuchnia z praktyczną spiżarnią oraz wc. Zwolennicy kuchni zamkniętych, dzięki zastosowaniu ścianki działowej, mają możliwość wydzielenia samej kuchni lub całej części kuche...

Elewacje

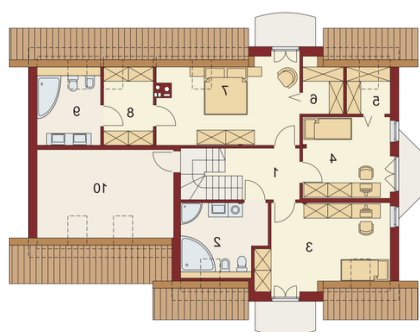


Sytuacje



Rzuty

Parter 0 m²

Wiatrołap:	0.00 m ²
Hall:	0.00 m ²
Kuchnia:	0.00 m ²
Spizarnia:	0.00 m ²
Jadalnia:	0.00 m ²
Salon.:	0.00 m ²
WC:	0.00 m ²
Pom.gosp.:	0.00 m ²
Garaż:	0.00 m ²


Poddasze 95.39 m²

	5.76 m ²
Hall:	8.42 m ²
Strych	0.00 m ²
Łazienka	15.72 m ²
Pokój:	12.50 m ²
Pokój:	2.06 m ²
Garderoba:	2.62 m ²
Garderoba:	16.71 m ²
Pokój:	5.09 m ²
Garderoba:	6.34 m ²
Łazienka	20.17 m ²