

Podstawowe informacje



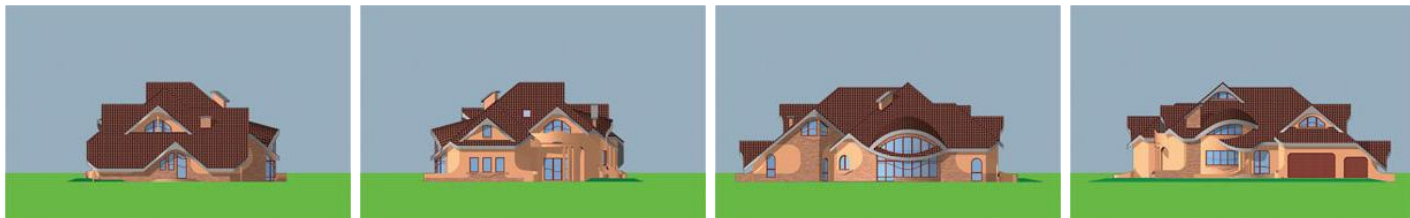
Dane techniczne projektu

| | |
|-------------------------------|-----------------------------|
| Całkowita powierzchnia | 838.20 m² |
| Powierzchnia użytkowa | 595.86 m² |
| Powierzchnia zabudowy | 349.60 m² |
| Kubatura | 2 392 m³ |
| Wymiary budynku | 24.73 x 19.50 m |
| Kąt nachylenia | 25° |
| Wymiary działki | 32.73 x 27.50 m |

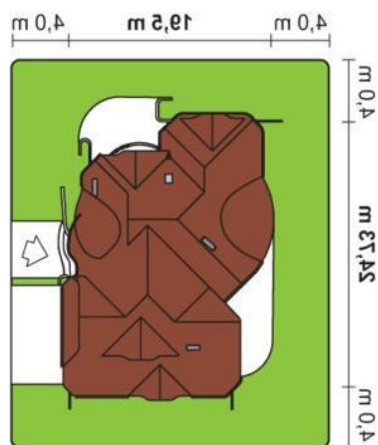
Opis projektu

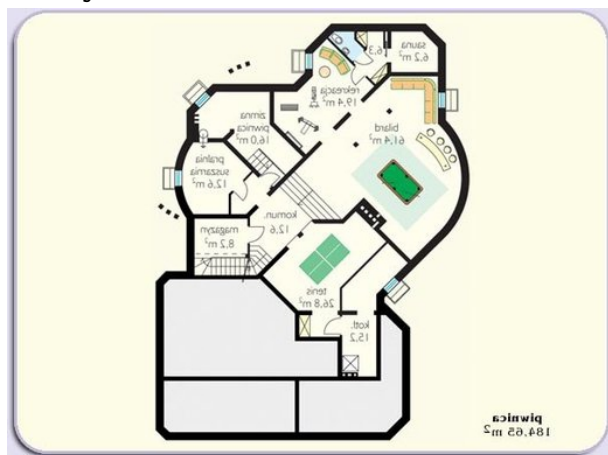
Dom mieszkalny, dwupokoleniowy, wolno stojący, parterowy, z poddaszem użytkowym, podpiwniczony, z garażem w obrysie bryły budynku. W parterze budynku zaprojektowano jednoprzestrzenną część dzienną, na którą składa się powierzchnia pokoju dziennego z otwartą jadalnią, połączoną schodami z kuchnią i holem wejściowym. Na tyłach schodów zaprojektowano gabinet. Rzeźbiarsko potraktowane schody na poddasze stanowią dominantę pokoju dziennego. Przeciwna ściana kominkowa pokoju dziennego graniczy z pokojem babci. Pokój babci ma własną łazienkę. Część budynku na tyłach pokoju babci...

Elewacje



Sytuacje



Rzuty

Piwnica 184.70 m²

| | |
|----------------------------|----------------------|
| Komunikacja | 12.60 m ² |
| Pralnia z suszarnią | 12.60 m ² |
| Magazyn | 8.20 m ² |
| Pokój rekreacyjny | 26.80 m ² |
| Kotłownia | 15.20 m ² |
| Pokój rekreacyjny | 61.40 m ² |
| Sauna | 6.20 m ² |
| Łazienka | 6.30 m ² |
| Pokój rekreacyjny | 19.40 m ² |
| Pom. gospodarcze | 16.00 m ² |


Parter 257 m²

| | |
|-------------------------|----------------------|
| Wiatrołap | 9.60 m ² |
| Gabinet | 16.90 m ² |
| Jadalnia | 21.20 m ² |
| Kuchnia | 16.60 m ² |
| Spizarnia | 4.50 m ² |
| Hol | 7.20 m ² |
| Garderoba | 11.80 m ² |
| Aneks | 3.10 m ² |
| Garaż | 49.90 m ² |
| Garaż | 23.60 m ² |
| Hol | 13.00 m ² |
| Korytarz | 4.30 m ² |
| Łazienka | 7.30 m ² |
| Pokój | 14.50 m ² |
| Salon | 47.30 m ² |
| Pom. gospodarcze | 6.20 m ² |

Rzuty

Poddasze 154.20 m²

| | |
|------------------|----------------------|
| Hol | 14.50 m ² |
| Sypialnia | 14.30 m ² |
| Pokój | 16.90 m ² |
| Pokój | 16.90 m ² |
| Garderoba | 5.30 m ² |
| Łazienka | 9.80 m ² |
| Sypialnia | 16.60 m ² |
| Garderoba | 3.20 m ² |
| Sypialnia | 20.30 m ² |
| Łazienka | 9.70 m ² |
| Garderoba | 6.40 m ² |
| Łazienka | 5.70 m ² |
| Sypialnia | 14.60 m ² |