

Podstawowe informacje



Dane techniczne projektu

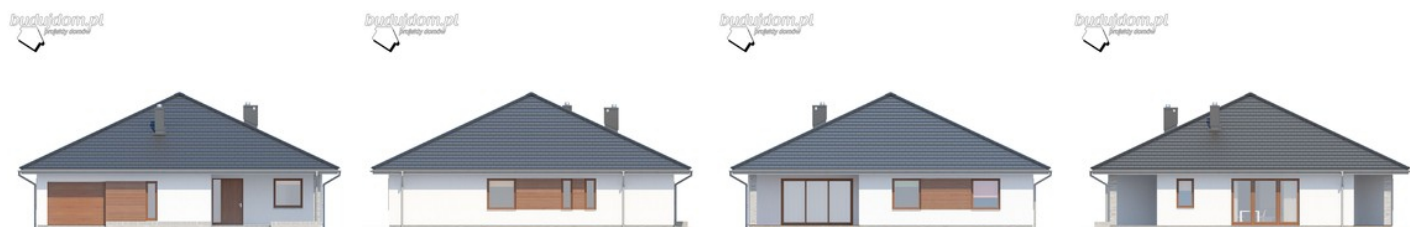
Powierzchnia użytkowa	122.59 m²
Powierzchnia zabudowy	189.10 m²
Kubatura	426 m³
Wymiary budynku	14.65 x 14.65 m
Kąt nachylenia	30°
Wysokość budynku	7.82 m
Wymiary działki	22.65 x 22.65 m



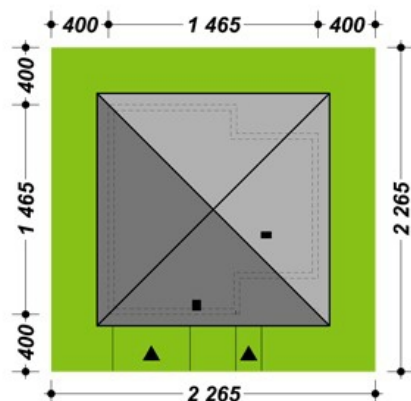
Opis projektu

Wygodny i funkcjonalny dom parterowy, dla cztero lub pięciosobowej rodziny. Przestronny salon z kominkiem i jadalnią oraz otwarta kuchnia tworzą spójną otwartą przestrzeń dzienną. Dwie łazienki, sypialnia z garderobą i wygodne pokoje dla dzieci tworzą intymną strefę dla domowników. Nie zabrakło tu również pomieszczeń dodatkowych, które ułatwiają codzienne życie, jak duża kotłownia i składzik przy garażu.

Elewacje



Sytuacje



Rzuty

