

Podstawowe informacje



Dane techniczne projektu

Całkowita powierzchnia	256.36 m²
Powierzchnia użytkowa	134.18 m²
Powierzchnia zabudowy	128.18 m²
Powierzchnia dachu	242.56 m²
Kubatura	797.16 m³
Wymiary budynku	14.34 x 9.24 m
Kąt nachylenia	40°
Wysokość budynku	8.31 m
Wymiary działki	21.34 x 19.14 m



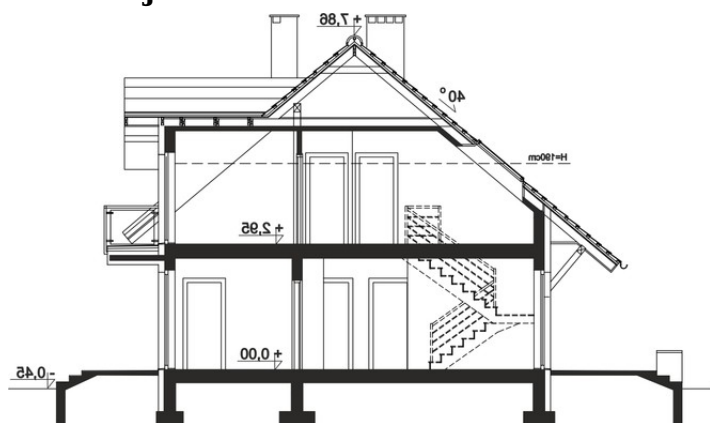
Opis projektu

Klasykny dom w nowoczesnej aranżacji przeznaczony dla 4-5 osobowej rodziny. Zaletą parteru jest przestronny salon połączony z otwartą kuchnią, którą w razie potrzeby można oddzielić od pokoju dziennego ścianką działową. Centralne położenie kominka ułatwi ogrzanie budynku zimą. W bezpośrednim sąsiedztwie kuchni znajduje się praktyczna spiżarnia, kolejnym atutem jest dodatkowy pokój na parterze, z widokiem na ogród. Może on pełnić rolę gabinetu lub pokoju gościnnego. Duże okna i drzwi balkonowe sprawiają, że wnętrza są dobrze oświetlone i przytulne. Ogromną zaletą jest t...

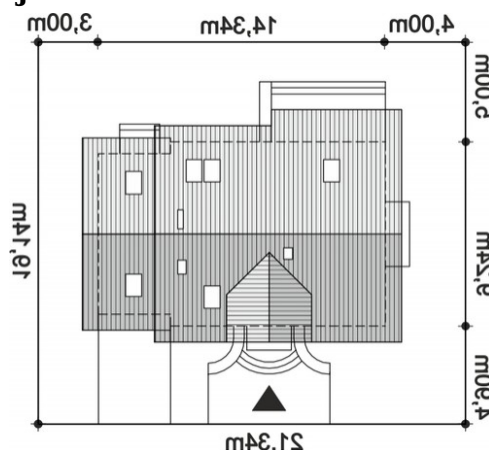
Elewacje

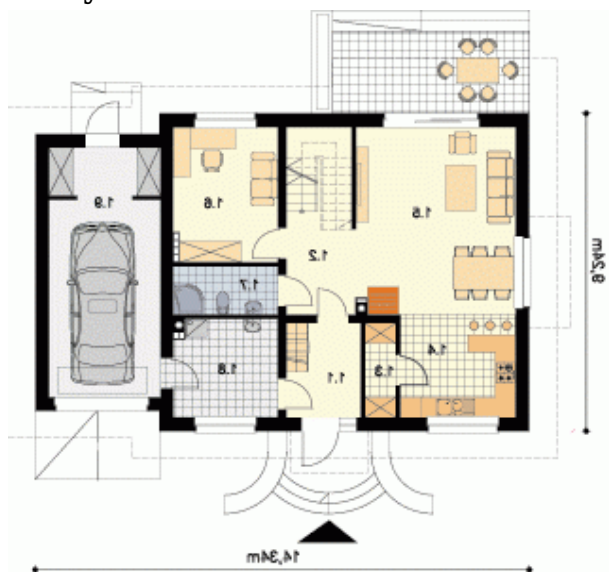


Przekrój

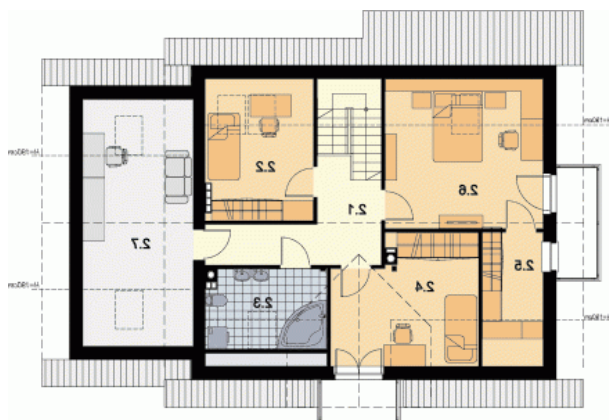


Sytuacje



Rzuty

Parter 101.32 m²

Wiatrołap	5.86 m ²
Hol + Komunikacja	10.23 m ²
Spizarnia	2.41 m ²
Kuchnia	9.15 m ²
Salon + Jadalnia	26.17 m ²
Pokój	11.74 m ²
Łazienka	4.19 m ²
Kotłownia	8.47 m ²
Garaż	23.10 m ²


Poddasze 69.25 m²

Komunikacja	9.42 m ²
Pokój	9.23 m ²
Łazienka	5.67 m ²
Pokój	12.08 m ²
Garderoba	4.84 m ²
Pokój	14.72 m ²
Strych	13.29 m ²