

## Podstawowe informacje



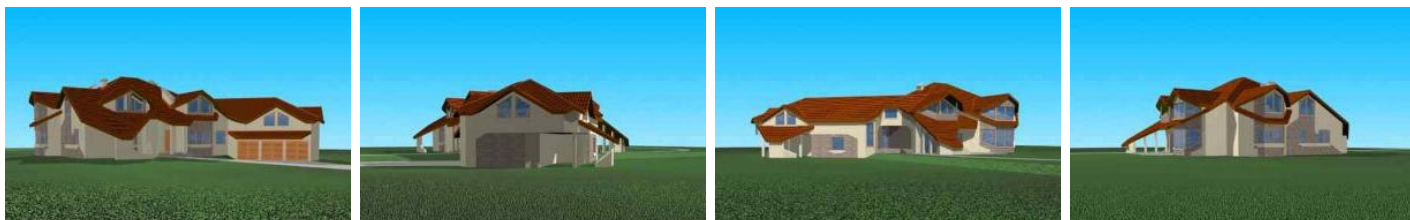
## Dane techniczne projektu

Całkowita powierzchnia	534.20 m <sup>2</sup>
Powierzchnia użytkowa	712.03 m <sup>2</sup>
Wymiary budynku	32.41 x 22.58 m
Wymiary działki	39.41 x 30.58 m

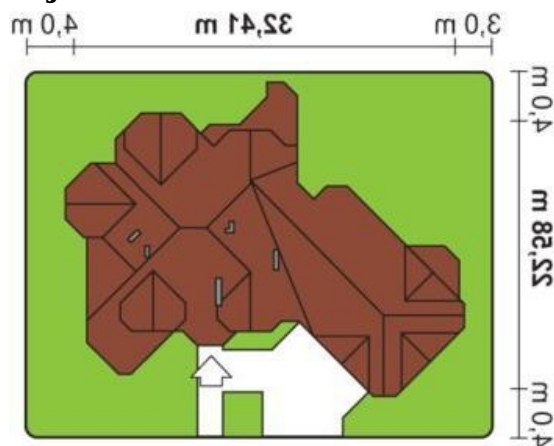
## Opis projektu

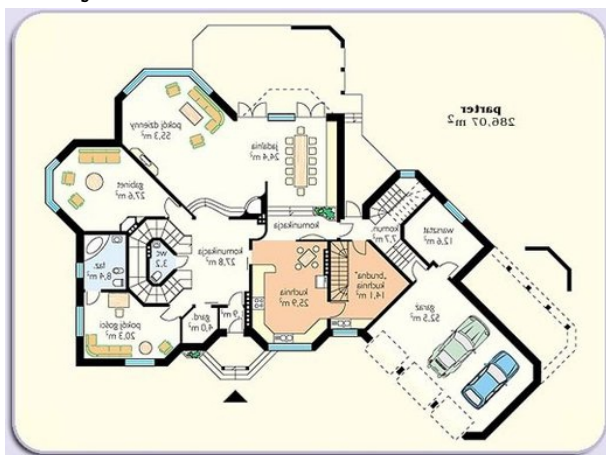
Budynek mieszkalny, parterowy, z poddaszem użytkowym, pod częścią budynku zlokalizowana została piwnica. Część dzienna jednoprzestrzenna. Klatka schodowa ozdobna w formie. Z hallu dostępny gabinet i pokój gości, zlokalizowany w pobliżu wejścia. Rozbudowana część gospodarcza, wydzielona, dostępna z bocznej komunikacji, z której dostępna jest również piwnica. Na poddaszu zlokalizowano część sypialną wraz z obsługującymi je sanitariatami. W bocznej części budynku, nad garażem, znajduje się dodatkowe mieszkanie dla gosposi, z osobnym wejściem w poziomie przyziemia. Kąt nachy...

## Elewacje

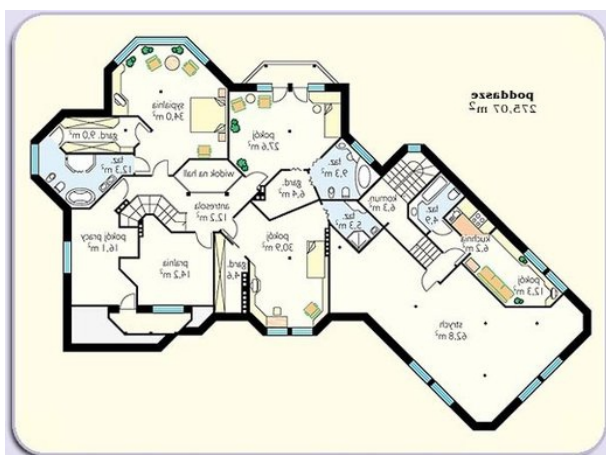


## Sytuacje



**Rzuty**

**Parter 259.80 m<sup>2</sup>**

Wiatrołap	1.90 m <sup>2</sup>
Łazienka	8.40 m <sup>2</sup>
Pokój	20.30 m <sup>2</sup>
Garderoba	4.00 m <sup>2</sup>
Toaleta	3.20 m <sup>2</sup>
Komunikacja	27.80 m <sup>2</sup>
Zmywalnia	14.10 m <sup>2</sup>
Garaż	52.50 m <sup>2</sup>
Warsztat	12.60 m <sup>2</sup>
Komunikacja	7.70 m <sup>2</sup>
Jacuzzi	24.40 m <sup>2</sup>
Pokój	55.30 m <sup>2</sup>
Gabinet	27.60 m <sup>2</sup>


**Poddasze 274.40 m<sup>2</sup>**

Antresola	12.20 m <sup>2</sup>
Łazienka	9.30 m <sup>2</sup>
Pokój	27.60 m <sup>2</sup>
Garderoba	6.40 m <sup>2</sup>
Sypialnia	34.00 m <sup>2</sup>
Garderoba	9.00 m <sup>2</sup>
Łazienka	12.30 m <sup>2</sup>
Pokój	16.10 m <sup>2</sup>
Pralnia	14.20 m <sup>2</sup>
Garderoba	4.60 m <sup>2</sup>
Pokój	30.90 m <sup>2</sup>
Strych	62.80 m <sup>2</sup>
Pokój	12.30 m <sup>2</sup>
Kuchnia	6.20 m <sup>2</sup>
Łazienka	4.90 m <sup>2</sup>
Komunikacja	6.30 m <sup>2</sup>
Łazienka	5.30 m <sup>2</sup>