

Podstawowe informacje



Dane techniczne projektu

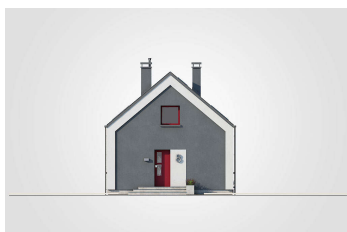
Całkowita powierzchnia	213.40 m²
Powierzchnia użytkowa	82.75 m²
Powierzchnia zabudowy	109.55 m²
Powierzchnia dachu	145 m²
Kubatura	612.40 m³
Wymiary budynku	7.90 x 14.60 m
Kąt nachylenia	40°
Wysokość budynku	7.68 m
Wymiary działki	15.90 x 22.60 m



Opis projektu

Alaska II to dom w stylu "stodoły", który świetnie wpisze się w wąskie działki. Program funkcjonalny parteru obejmuje zarówno część dzienną, jak i sypialną. Uwagę zwraca przestronny przedsionek z wnęką na garderobę, w której znajdzie się sporo miejsca na przechowywanie. Kuchnię, jadalnię i pokój dzienny zaprojektowano w otwartej przestrzeni, w której wyróżniają się spiralne schody na poddasze. Przestrzeń jadalni jest powiększona poprzez ryzalit, dzięki czemu zmieści się tam duży stół idealny na spotkania w większym gronie osób. Dostępna z kuchni kotłownia pełni również funkcję pralni i spiżarni...

Elewacje



Rzuty

