

Podstawowe informacje



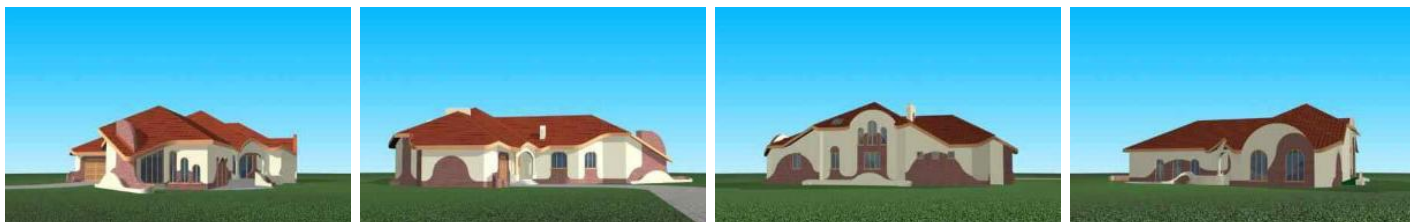
Dane techniczne projektu

Powierzchnia użytkowa	359.06 m²
Powierzchnia zabudowy	365 m²
Kubatura	2 007 m³
Wymiary budynku	23.62 x 24.32 m
Kąt nachylenia	30°
Wymiary działki	30.62 x 31.90 m

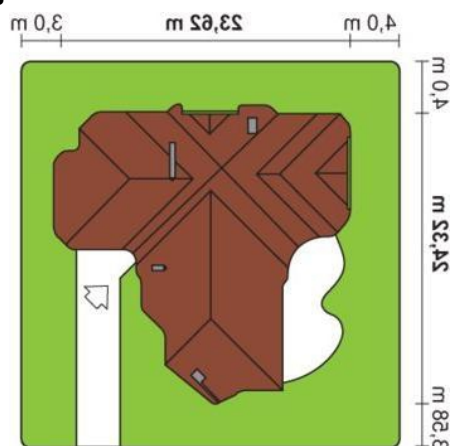
Opis projektu

Budynek mieszkalny przeznaczony dla 4-5 - osobowej rodziny, niepodpiwniczony, z poddaszem użytkowym wydzielonym nad częścią budynku. Budynek zasadnicze funkcje realizuje w parterze. Część integrująca rodzinę ma charakter otwarty. Przestrzenność układu podkreśla falista linia antresoli, z której mamy widok na pokój dzienny i hall wejściowy. Na poddaszu zaprojektowano sypialnię rodziców z łazienką i niewielką częścią strychową.

Elewacje



Sytuacje



Rzuty

