

## Podstawowe informacje



## Dane techniczne projektu

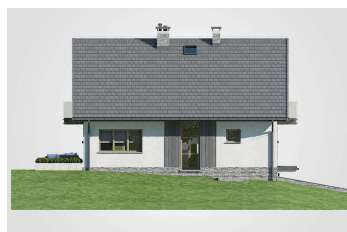
<b>Całkowita powierzchnia</b>	<b>318.40 m<sup>2</sup></b>
<b>Powierzchnia użytkowa</b>	<b>130.30 m<sup>2</sup></b>
<b>Powierzchnia zabudowy</b>	<b>106.90 m<sup>2</sup></b>
<b>Powierzchnia dachu</b>	<b>214 m<sup>2</sup></b>
<b>Kubatura</b>	<b>979.70 m<sup>3</sup></b>
<b>Wymiary budynku</b>	<b>12 x 9.80 m</b>
<b>Kąt nachylenia</b>	<b>43°</b>
<b>Wysokość budynku</b>	<b>8.51 m</b>
<b>Wymiary działki</b>	<b>20 x 17.80 m</b>



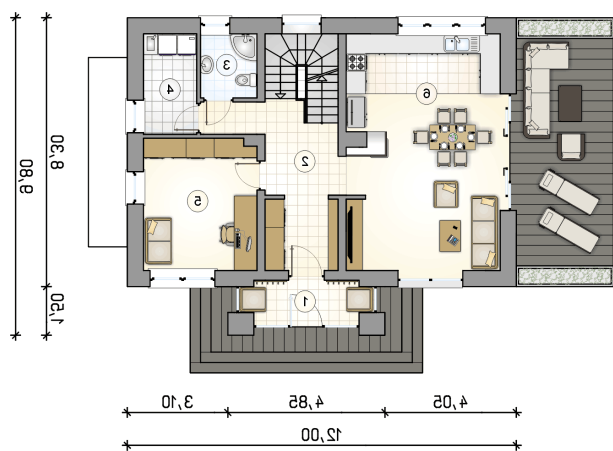
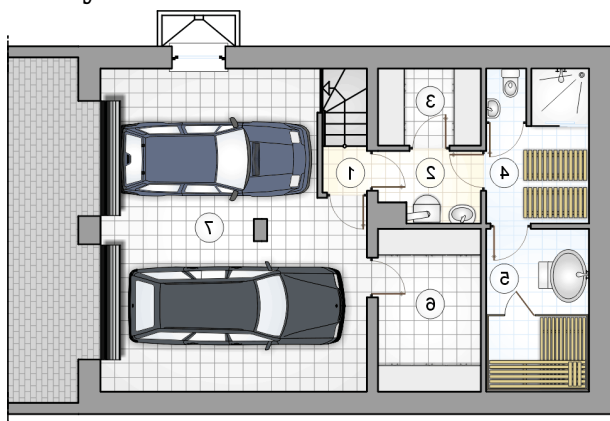
## Opis projektu

Osadzona w tradycji, ponadczasowa forma ze starannie przemyślaną funkcją. Budynek składa się z trzech kondygnacji - piwnicy, parteru i poddasza. Całość wieńczy dwuspadowy dach pokryty grafitową dachówką typu tegalit. Do kolorystyki dachu nawiązują drewniane deski elewacyjne oraz okładzina tarasu, które świetnie komponują się z białym tynkiem i kamiennym cokolem. Piwnica obejmuje dwustanowiskowy garaż, pomieszczenia gospodarcze i rekreacyjne. Na parterze umieszczono zaprojektowane w otwartej przestrzeni kuchnię, jadalnię i salon, gabinet, łazienkę i pralnię. W ryzalicie mieści się wygodny przed...

## Elewacje



**Rzuty**



**Rzuty**

