

## Podstawowe informacje



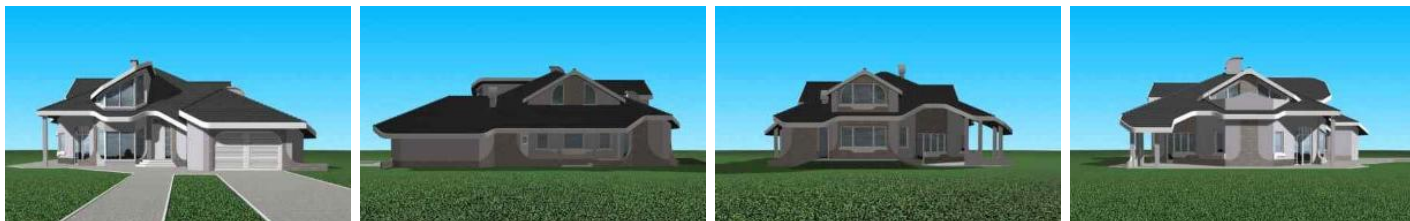
## Dane techniczne projektu

Całkowita powierzchnia	237.30 m <sup>2</sup>
Powierzchnia użytkowa	237.21 m <sup>2</sup>
Wymiary budynku	17.14 x 19.60 m
Kąt nachylenia	30°
Wymiary działki	23.14 x 27.70 m

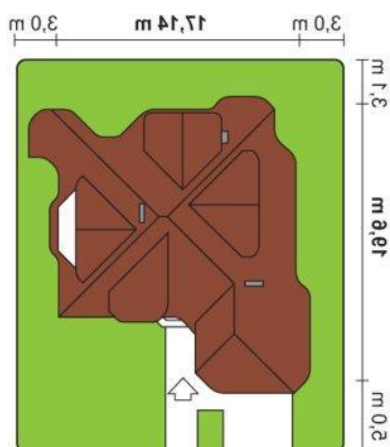
## Opis projektu

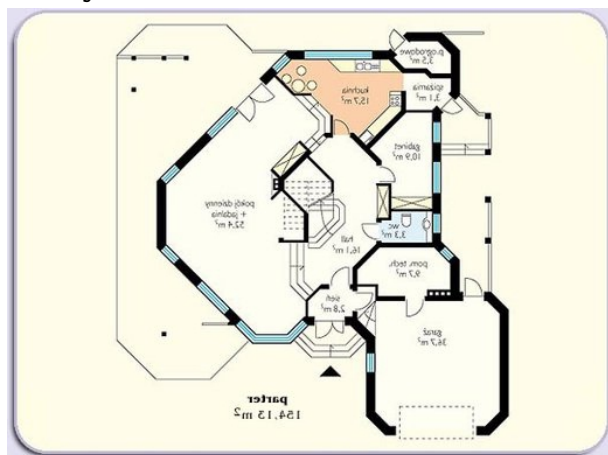
Dom mieszkalny, wolnostojący, parterowy, z użytkowym poddaszem, z garażem na 2 samochody w obrysie bryły budynku, niepodpiwniczony. Dom przeznaczony dla 4-osobowej rodziny. Na parterze znajdują się: otwarty pokój dzienny, jadalnia i kuchnia oraz gabinet, toaleta, garderoba, a także pomieszczenia gospodarcze tj. garaż, schowek gospodarczy, pomieszczenia techniczne. Na poddaszu mieszczą się: 3 sypialnie, 2 łazienki, sauna, pralnia. Jaspis 2 to projekt dla 4 osobowej rodziny, lubiącej przestronne, otwarte pomieszczenia. Niezaprzeczalną zaletą projektu jest dobre naświetlenie pomieszczeń...

## Elewacje



## Sytuacje



**Rzuty**

**Parter 154.20 m<sup>2</sup>**

<b>Warsztat</b>	2.80 m <sup>2</sup>
<b>Salon z jadalnią</b>	52.40 m <sup>2</sup>
<b>Garaż</b>	36.70 m <sup>2</sup>
<b>Pomieszczenie techniczne</b>	9.70 m <sup>2</sup>
<b>Toaleta</b>	3.30 m <sup>2</sup>
<b>Hol</b>	16.10 m <sup>2</sup>
<b>Gabinet</b>	10.90 m <sup>2</sup>
<b>Spizarnia</b>	3.10 m <sup>2</sup>
<b>Pom. gospodarcze</b>	3.50 m <sup>2</sup>
<b>Kuchnia</b>	15.70 m <sup>2</sup>


**Poddasze 83.10 m<sup>2</sup>**

<b>Hol</b>	12.10 m <sup>2</sup>
<b>Pralnia</b>	6.60 m <sup>2</sup>
<b>Łazienka</b>	9.80 m <sup>2</sup>
<b>Łazienka</b>	5.30 m <sup>2</sup>
<b>Sypialnia</b>	13.30 m <sup>2</sup>
<b>Sypialnia</b>	16.00 m <sup>2</sup>
<b>Sypialnia</b>	20.00 m <sup>2</sup>