

Podstawowe informacje



Dane techniczne projektu

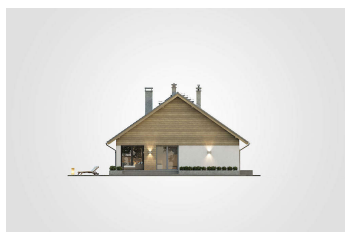
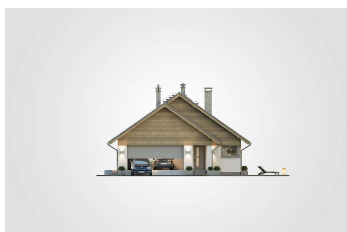
Całkowita powierzchnia	211.90 m²
Powierzchnia użytkowa	119.60 m²
Powierzchnia zabudowy	211.90 m²
Powierzchnia dachu	318 m²
Kubatura	1 m³
Wymiary budynku	10.95 x 20.80 m
Kąt nachylenia	35°
Wysokość budynku	7.52 m
Wymiary działki	18.95 x 28.80 m



Opis projektu

Ibis III to ciekawa propozycja dla właścicieli długich i wąskich działek. Na niespełna 120 m² powierzchni użytkowej udało się zaprojektować bogaty program. Strefa dzienna obejmuje kuchnię, jadalnię i pokój dzienny z kominkiem. Jej przedłużeniem jest częściowo zadaszony taras zaprojektowany w podcieniu, dostępny zarówno z salonu, jak i z sypialni rodziców. Strefa nocna obejmuje cztery pokoje, w tym wspomnianą już sypialnię rodziców z garderobą, oraz dwie łazienki. Do dyspozycji mieszkańców są również dwa pomieszczenia gospodarcze - pralnia oraz kotłownia z wyjściem na zewnątrz. Na uwagę zasługuje...

Elewacje



Rzuty