

## Podstawowe informacje



## Dane techniczne projektu

<b>Całkowita powierzchnia</b>	<b>141.45 m<sup>2</sup></b>
<b>Powierzchnia użytkowa</b>	<b>82.90 m<sup>2</sup></b>
<b>Powierzchnia zabudowy</b>	<b>69.85 m<sup>2</sup></b>
<b>Powierzchnia dachu</b>	<b>140.60 m<sup>2</sup></b>
<b>Kubatura</b>	<b>397.20 m<sup>3</sup></b>
<b>Wymiary budynku</b>	<b>7.20 x 9.70 m</b>
<b>Kąt nachylenia</b>	<b>45°</b>
<b>Wysokość budynku</b>	<b>7.77 m</b>
<b>Wymiary działki</b>	<b>15.25 x 17.80 m</b>



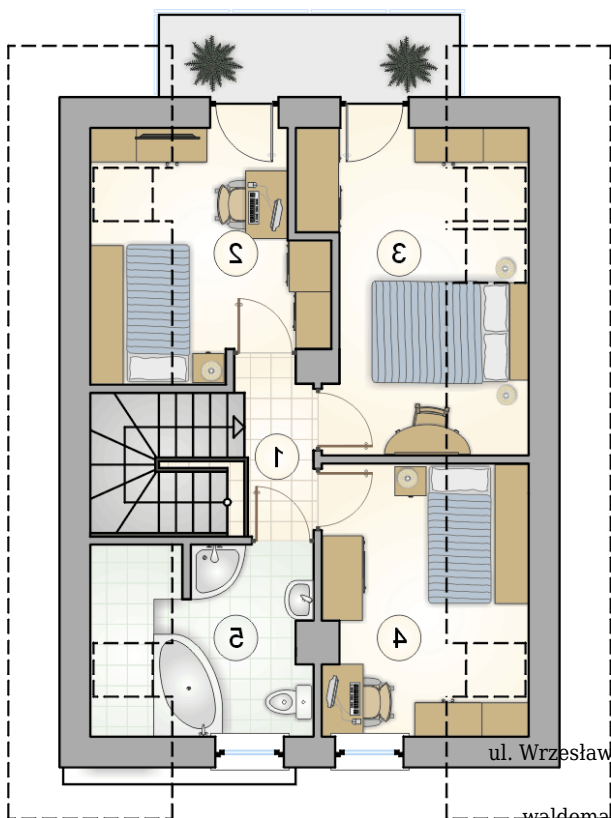
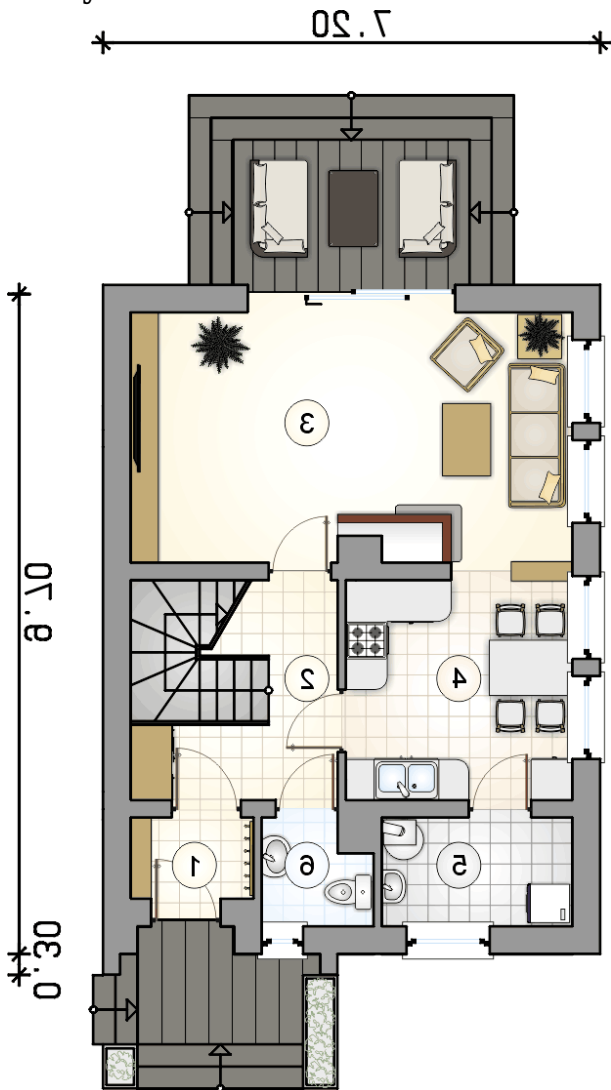
## Opis projektu

Prostota formy i przemyślany układ funkcjonalny to główne cechy projektu domu Filip II. Zaprojektowaną na planie prostokąta bryłę wieńczy dwuspadowy dach pokryty grafitową dachówką typu tegalit. Na elewacji zestawiono biały tynk i pionowo ułożone deskowanie. Nowoczesny charakter bryły podkreślają detale architektoniczne, takie jak grafitowe obramowanie wokół strefy wejściowej oraz szklana balustrada balkonu na elewacji ogrodowej. Program użytkowy podzielono na strefę dzienną na parterze oraz sypialną na poddaszu. Centrum pierwszej kondygnacji jest oczywiście przestronny salon z kominkiem i wyj...

## Elewacje



**Rzuty**



DOBRY DOM  
ul. Wrzesława Romańczuka 6, 35-302 Rzeszów  
+48 17 852 52 30  
08:00 - 16:00  
wlademar.kowalski@grupadobrydom.pl

Podane ceny nie stanowią oferty handlowej w rozumieniu art. 66 par. 1 Kodeksu Cywilnego