

Podstawowe informacje



Dane techniczne projektu

Całkowita powierzchnia	211.78 m²
Powierzchnia użytkowa	142.23 m²
Powierzchnia zabudowy	223.04 m²
Powierzchnia dachu	369 m²
Kubatura	852 m³
Wymiary budynku	17.45 x 17.15 m
Kąt nachylenia	25°
Wysokość budynku	6.61 m
Wymiary działki	24.25 x 26.35 m



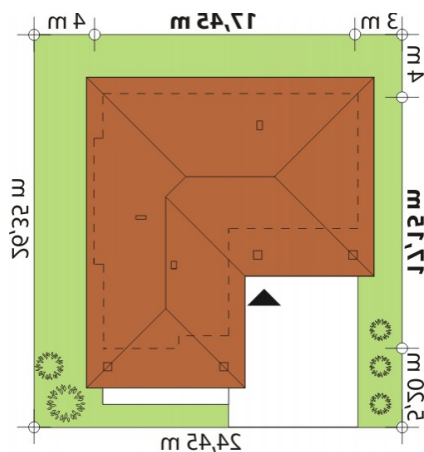
Opis projektu

Parterowy dom jednorodzinny, niepodpiwniczony z dwustanowiskowym garażem. Jest to wygodny, funkcjonalny dom, który swoim pełnym programem zapewnia optymalny komfort 4-osobowej rodzinie. Przystronna część dzienna to salon połączony z jadalnią, otwierający się na ogród poprzez ogromne przeszklenie oraz otwarta kuchnia wraz z półwyspem i ze spiżarnią. Tak zaproponowany, ciekawy i przestronny układ pomieszczeń umożliwia szereg aranżacji. Część nocna to 3 wygodne sypialnie oraz przestronna łazienka. W domu zaprojektowano dużą kotłownię dostępną z garażu, której param...

Elewacje



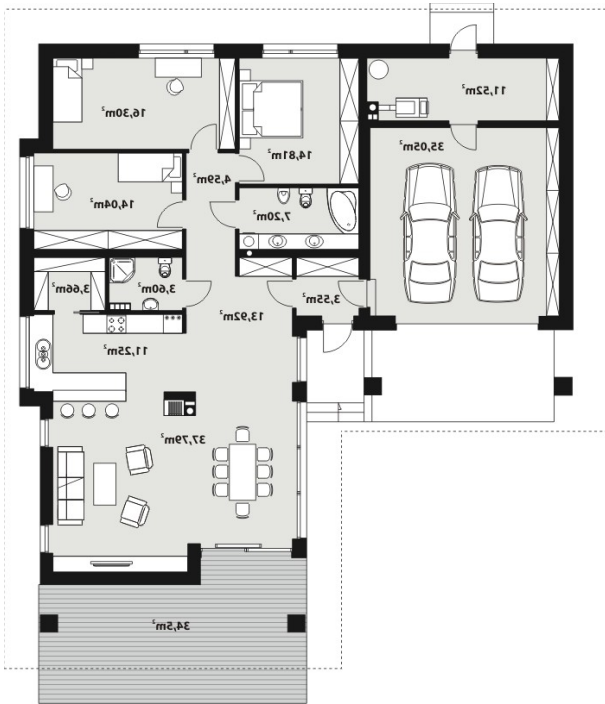
Sytuacje



DOBRY DOM
 ul. Wrzesława Romańczuka 6, 35-302 Rzeszów
 +48 17 852 52 30
 08:00 - 16:00

waldemar.kowalski@grupadobrydom.pl

Podane ceny nie stanowią oferty handlowej w rozumieniu art. 66 par. 1 Kodeksu Cywilnego

Rzuty**Parter 211.78 m²**

Wiatrołap	3.55 m ²
Kuchnia	11.25 m ²
Salon z jadalnią	37.79 m ²
Pom. gospodarcze	11.52 m ²
Garaż	35.05 m ²
Taras	34.50 m ²
Hol	13.92 m ²
Komunikacja	4.59 m ²
Łazienka	7.20 m ²
Pokój	14.81 m ²
Pokój	16.30 m ²
Pokój	14.04 m ²
Łazienka	3.60 m ²
Spizarnia	3.66 m ²