

Podstawowe informacje



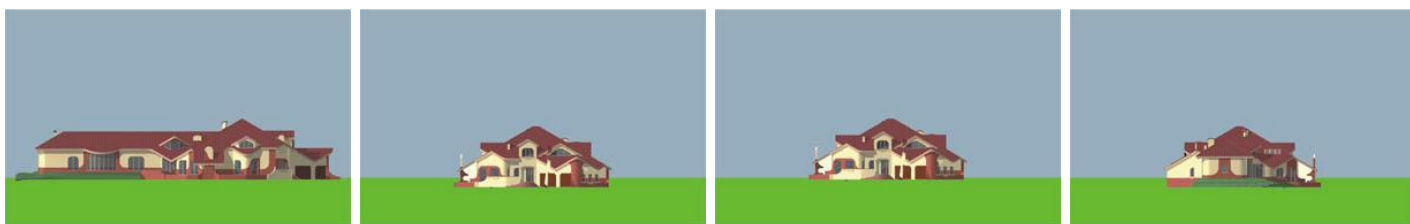
Dane techniczne projektu

Całkowita powierzchnia	632.30 m²
Powierzchnia użytkowa	629.73 m²
Powierzchnia zabudowy	515.72 m²
Kubatura	3 195 m³
Wymiary budynku	48.56 x 24.98 m
Kąt nachylenia	30°
Wysokość budynku	10.14 m
Wymiary działki	56.56 x 31.98 m

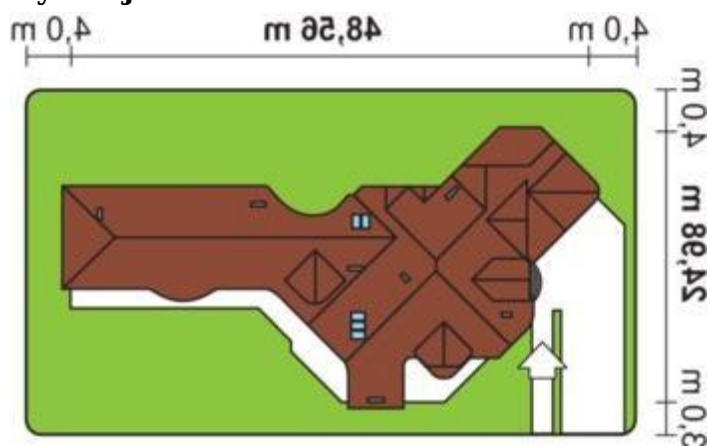
Opis projektu

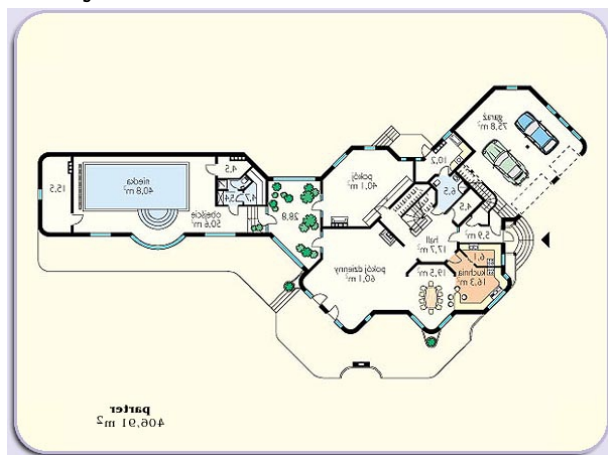
Budynek parterowy, niepodpiwniczony. Garaż znajduje się w obrysie budynku. Dom jest wyraźnie podzielony na strefę nocną, przeznaczoną wyłącznie dla domowników oraz strefę dzienną, w której układ pomieszczeń został rozwiązany jednoprzestrzennie.

Elewacje

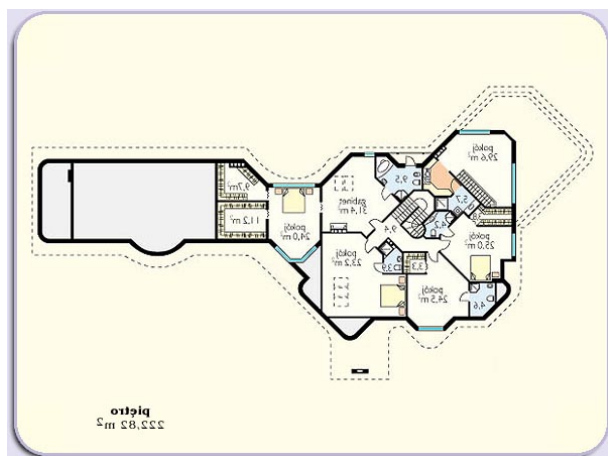


Sytuacje



Rzuty

Parter 413.10 m²

Wiatrołap	5.90 m ²
Pom. gospodarcze	4.50 m ²
Basen	40.80 m ²
Pom. gospodarcze	15.50 m ²
Komunikacja	50.60 m ²
Salon	60.10 m ²
Jadalnia	19.50 m ²
Kuchnia	16.30 m ²
Spizarnia	6.10 m ²
Hol	17.70 m ²
Garderoba	4.50 m ²
Garaż	75.80 m ²
Kotłownia	10.20 m ²
Łazienka	6.50 m ²
Pokój	40.10 m ²
Oranżeria	28.90 m ²
Łazienka	4.70 m ²
Aneks	5.40 m ²


Poddasze 219.20 m²

Komunikacja	9.40 m ²
Gabinet	31.40 m ²
Pokój	24.00 m ²
Garderoba	9.70 m ²
Pom. gospodarcze	11.20 m ²
Pokój	23.20 m ²
Łazienka	3.90 m ²
Garderoba	3.30 m ²
Pokój	24.50 m ²
Łazienka	4.60 m ²
Pokój	25.00 m ²
Łazienka	4.20 m ²
Łazienka	5.70 m ²
Pokój	29.60 m ²
Łazienka	9.50 m ²