

## Podstawowe informacje



## Dane techniczne projektu

<b>Całkowita powierzchnia</b>	<b>416 m<sup>2</sup></b>
<b>Powierzchnia użytkowa</b>	<b>143.50 m<sup>2</sup></b>
<b>Powierzchnia zabudowy</b>	<b>180.10 m<sup>2</sup></b>
<b>Powierzchnia dachu</b>	<b>205 m<sup>2</sup></b>
<b>Kubatura</b>	<b>1 m<sup>3</sup></b>
<b>Wymiary budynku</b>	<b>8.70 x 15.80 m</b>
<b>Kąt nachylenia</b>	<b>38°</b>
<b>Wysokość budynku</b>	<b>7.93 m</b>
<b>Wymiary działki</b>	<b>19.55 x 32.80 m</b>



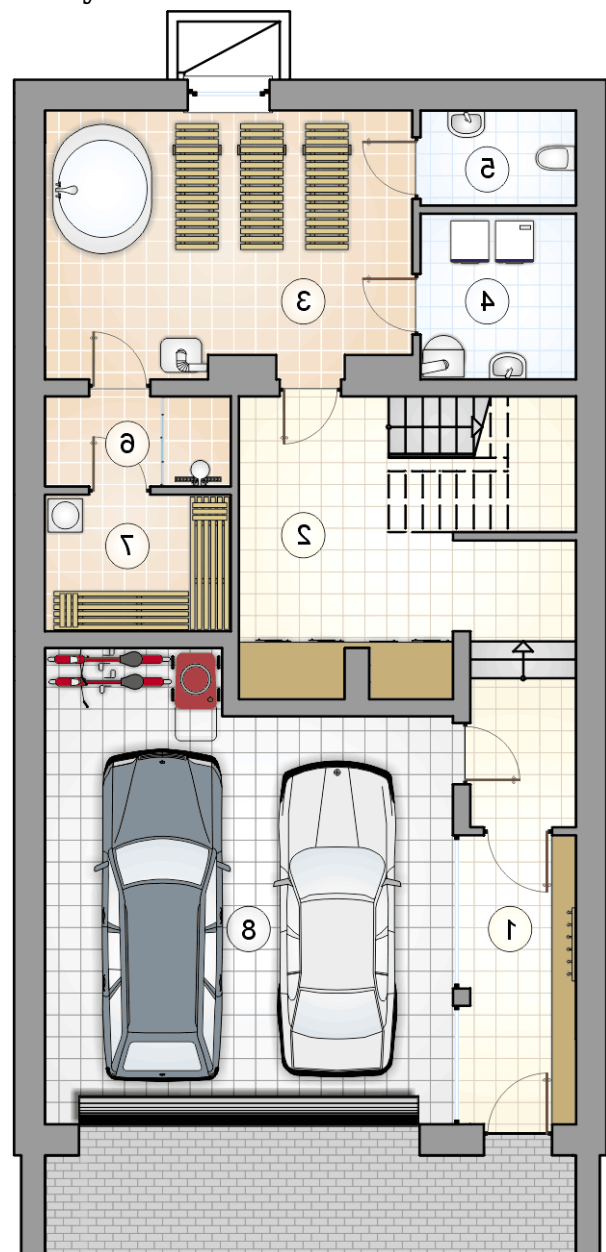
## Opis projektu

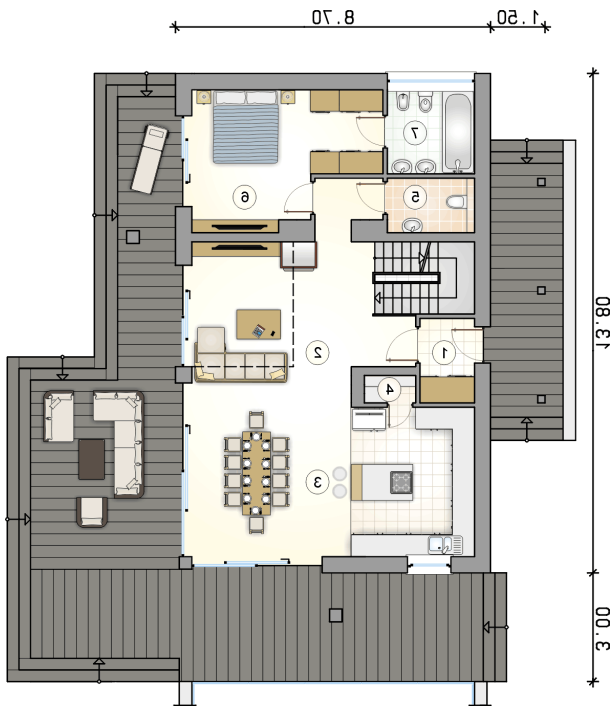
Kolejny wariant w ramach linii projektów Bosfor. Podobnie jak poprzednik budynek ma trzy kondygnacje, w tym piwnicę zagłębioną w gruncie. W jej ramach zaprojektowano dwustanowiskowy garaż, kotłownię z pralnią, w.c. oraz domową saunę i pomieszczenie rekreacyjne. Parter obejmuje zarówno strefę dzienną, jak i sypialnię rodziców z własną garderobą i łazienką. Centrum części dziennej jest przestronny salon z jadalnią połączony z kuchnią. Pomieszczenia te tworzą kształt litery "L" i stanowią przestrzeń, dającą pole do popisu dla projektantów wnętrz. W dużej kuchni znajdzie się miejsce na modną wysp...

## Elewacje



**Rzuty**





DOBRY DOM  
 ul. Wrzesława Romańczuka 6, 35-302 Rzeszów  
 +48 17 852 52 30  
 08:00 - 16:00

waldemar.kowalski@grupadobrydom.pl  
 Podane ceny nie stanowią oferty handlowej w rozumieniu art. 66 par. 1 Kodeksu Cywilnego

**Rzuty**

