

Podstawowe informacje



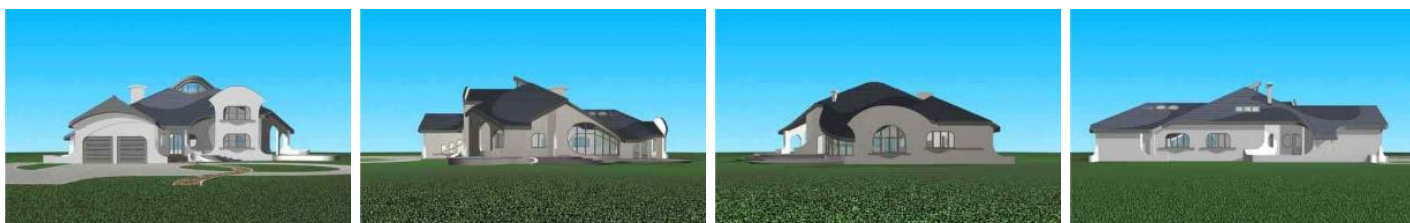
Dane techniczne projektu

Całkowita powierzchnia	447.09 m²
Powierzchnia użytkowa	446.65 m²
Powierzchnia zabudowy	408.08 m²
Kubatura	1 m³
Wymiary budynku	19.58 x 30.05 m
Kąt nachylenia	30°
Wysokość budynku	10.03 m
Wymiary działki	42.58 x 39.50 m

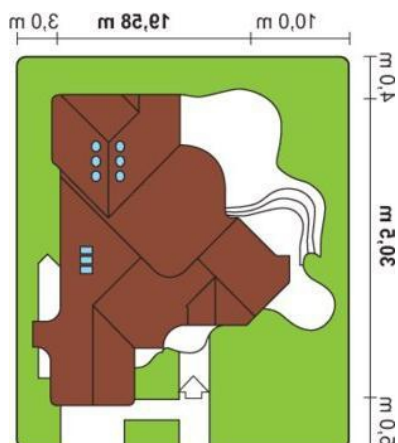
Opis projektu

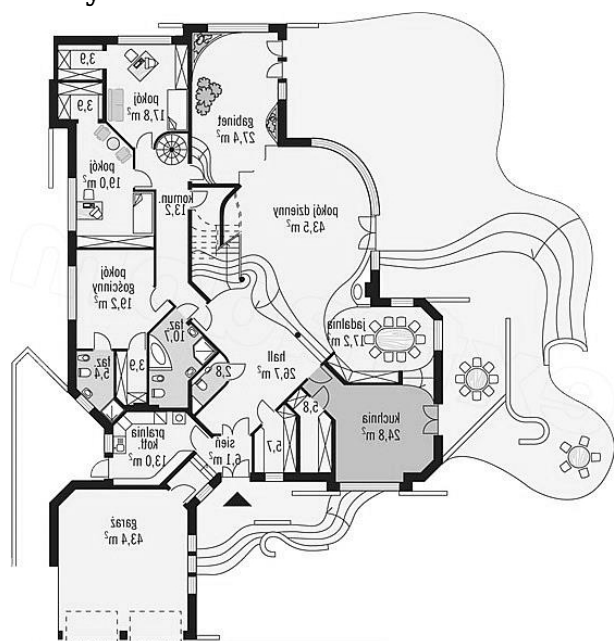
Dom mieszkalny, jednorodzinny, wolnostojący, parterowy, z poddaszem użytkowym i garażem w obrysie bryły budynku. W parterze budynku zaprojektowano jednoprzestrzenną część dzienną, na którą składa się powierzchnia pokoju dziennego z otwartą jadalnią i swobodnym przejściem do kuchni. Przestrzeń pokoju dziennego można okazjonalnie powiększyć o powierzchnię gabinetu (drzwi zsuwane). Rzeźbiarsko potraktowane schody na piętro usytuowano w centrum budynku. Po drugiej stronie schodów zaprojektowano część bardziej prywatną: dwie sypialnie dzieci z własnymi garderobami, sypialnię gości z...

Elewacje

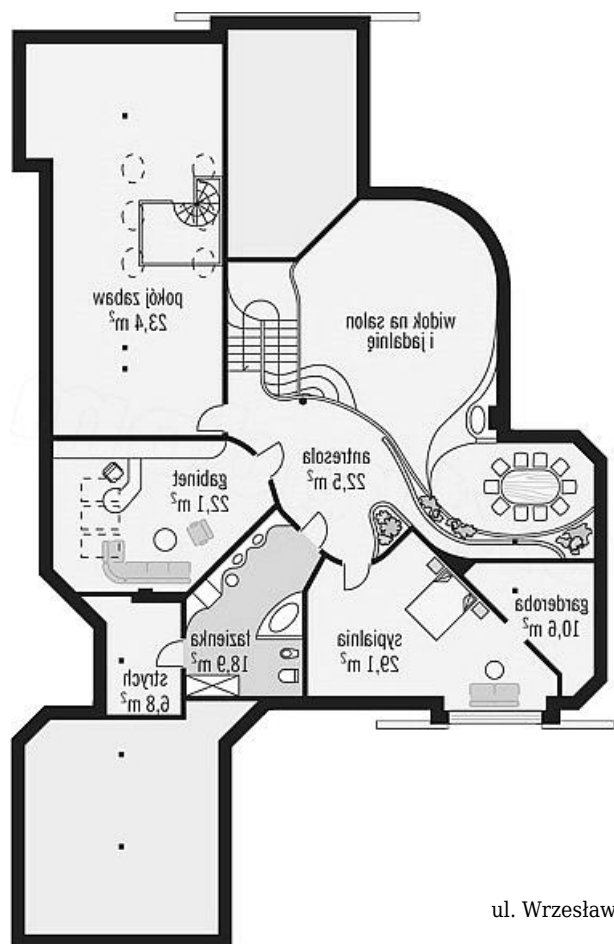


Sytuacje



Rzuty

Parter 313.62 m²

Wiatrołap	6.08 m ²
Garderoba	3.87 m ²
Garderoba	3.87 m ²
Pokój	18.96 m ²
Pokój	19.20 m ²
Łazienka	5.39 m ²
Garderoba	3.90 m ²
Łazienka	10.65 m ²
Korytarz	13.60 m ²
wc	2.78 m ²
Pom. gospodarcze	13.03 m ²
Hall	26.74 m ²
Garaż dwustan.	43.35 m ²
Garderoba	5.66 m ²
Spizarnia	5.82 m ²
Kuchnia	24.76 m ²
Jadalnia	17.22 m ²
Pokój dzienny	43.50 m ²
Pokój	27.43 m ²
Pokój	17.81 m ²


Poddasze 133.47 m²

Pokój	23.44 m ²
Pokój	22.08 m ²
Strych	6.82 m ²
Łazienka	18.90 m ²
Pokój	29.10 m ²
Garderoba	10.60 m ²
Antresola	22.53 m ²