

Podstawowe informacje



Dane techniczne projektu

Całkowita powierzchnia	124.87 m²
Powierzchnia użytkowa	116.80 m²
Powierzchnia zabudowy	137.72 m²
Powierzchnia dachu	167 m²
Kubatura	462.10 m³
Wymiary budynku	15.60 x 12.90 m
Kąt nachylenia	45°
Wysokość budynku	9.16 m
Wymiary działki	22.60 x 20.90 m



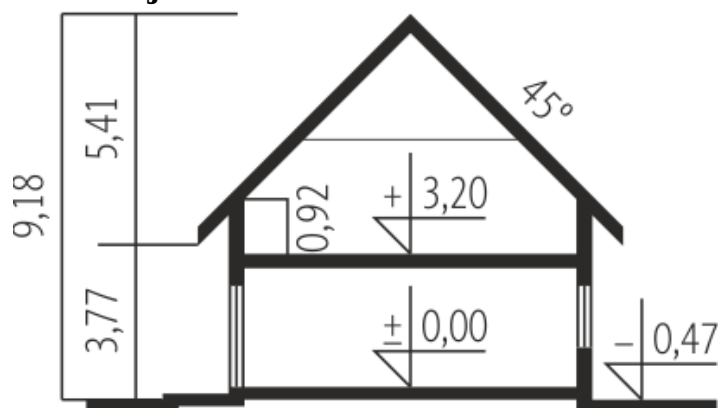
Opis projektu

Tobiasz II G2 to dom, który nawiązuje do modernistycznego minimalizmu. Klasyczną bryłę z prostym dwuspadowym dachem, zgrabnie wzbogacono o obszerny, dwustanowiskowy garaż w formie prostopadłościanu. Interesującym elementem architektury budynku jest dekoracyjna pergola, która pełni jednocześnie funkcję parawanu, zapewniając domownikom zaciszny, komfortowy azyl na tarasie. Aby podkreślić nowoczesny charakter Tobiasza II G2, do wykończenia elewacji wykorzystano elegancki duet bieli i szarości, a także grę kontrastów – chłodną urodę kamienia i przytulny urok drewna. W...

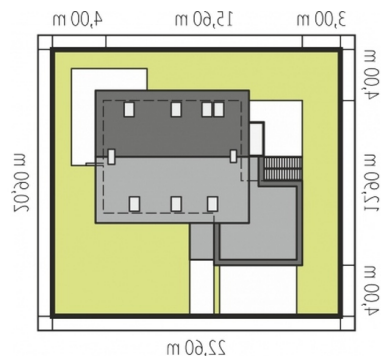
Elewacje



Przekrój



Sytuacje

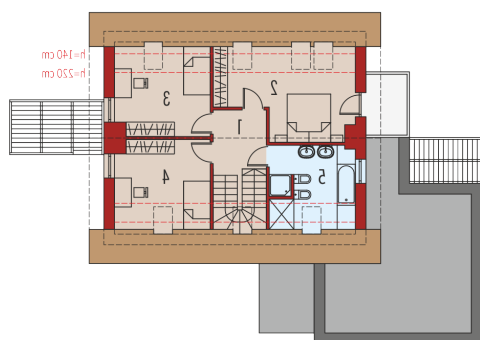


Schemat minimalnej odległości od budynku do granicy działki. Szczegóły w załączniku: jak czytać projekt

Rzuty

Parter 70.96 m²

Wiatrołap	3.59 m ²
Hol + schody	15.28 m ²
Kuchnia	10.02 m ²
Spizarnia	1.81 m ²
Pokój dzienny + jadalnia	29.30 m ²
Łazienka	2.87 m ²
Kotłownia	8.09 m ²
Garaż	34.32 m ²


Poddasze 53.91 m²

Korytarz	5.28 m ²
Sypialnia	15.54 m ²
Sypialnia	11.76 m ²
Sypialnia	11.73 m ²
Łazienka	9.60 m ²