

## Podstawowe informacje



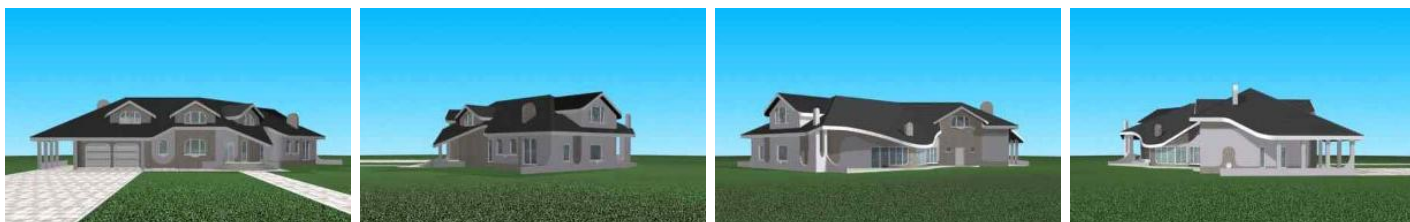
## Dane techniczne projektu

<b>Całkowita powierzchnia</b>	<b>504.64 m<sup>2</sup></b>
<b>Powierzchnia użytkowa</b>	<b>361.20 m<sup>2</sup></b>
<b>Powierzchnia zabudowy</b>	<b>291.26 m<sup>2</sup></b>
<b>Kubatura</b>	<b>1 m<sup>3</sup></b>
<b>Wymiary budynku</b>	<b>30.22 x 22.28 m</b>
<b>Kąt nachylenia</b>	<b>30°</b>
<b>Wysokość budynku</b>	<b>7.56 m</b>
<b>Wymiary działki</b>	<b>36.22 x 29.28 m</b>

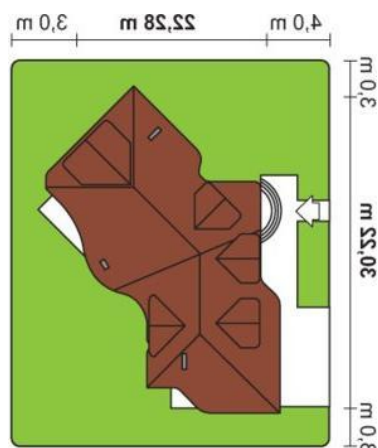
## Opis projektu

Budynek mieszkalny jednorodzinny, wolno stojący, parterowy, niepodpiwniczony, z poddaszem użytkowym i garażem w obrysie bryły budynku. Dach o spadku 30°. Parter ogólnorodzinny, otwarty przestrzennie z otwartą klatką schodową i antresolą z poddasza na pokój dzienny. Poddasze pełni funkcje zaplecza sypialnego z obsługującymi je sanitariatami.

## Elewacje



## Sytuacje



**Rzuty**

**Parter 223.30 m<sup>2</sup>**

<b>Wiatrołap</b>	2.30 m <sup>2</sup>
<b>Pom. gospodarcze</b>	7.10 m <sup>2</sup>
<b>Kotłownia</b>	7.60 m <sup>2</sup>
<b>Garaż</b>	43.60 m <sup>2</sup>
<b>Spizarnia</b>	7.40 m <sup>2</sup>
<b>Kuchnia</b>	14.20 m <sup>2</sup>
<b>Toaleta</b>	1.70 m <sup>2</sup>
<b>Garderoba</b>	5.90 m <sup>2</sup>
<b>Hol</b>	27.30 m <sup>2</sup>
<b>Pralnia</b>	3.90 m <sup>2</sup>
<b>Toaleta</b>	4.10 m <sup>2</sup>
<b>Aneks</b>	3.70 m <sup>2</sup>
<b>Pokój rekreacyjny</b>	15.60 m <sup>2</sup>
<b>Gabinet</b>	17.90 m <sup>2</sup>
<b>Salon z jadalnią</b>	61.00 m <sup>2</sup>


**Poddasze 137.90 m<sup>2</sup>**

<b>Hol</b>	34.00 m <sup>2</sup>
<b>Garderoba</b>	1.50 m <sup>2</sup>
<b>Sypialnia</b>	24.50 m <sup>2</sup>
<b>Sypialnia</b>	26.00 m <sup>2</sup>
<b>Garderoba</b>	1.70 m <sup>2</sup>
<b>Garderoba</b>	6.10 m <sup>2</sup>
<b>Sypialnia</b>	28.70 m <sup>2</sup>
<b>Łazienka</b>	15.40 m <sup>2</sup>