

Podstawowe informacje



Dane techniczne projektu

Całkowita powierzchnia	181.35 m²
Powierzchnia użytkowa	137.32 m²
Powierzchnia zabudowy	135.80 m²
Powierzchnia dachu	222.14 m²
Kubatura	703.16 m³
Wymiary budynku	16 x 8.80 m
Kąt nachylenia	38°
Wysokość budynku	8.11 m
Wymiary działki	24 x 16.80 m



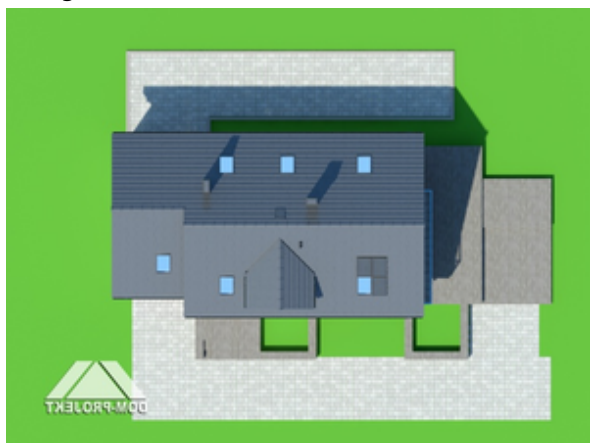
Opis projektu

Wygodny dom parterowy z poddaszem. 5 pokoi, 2 łazienki, aneks kuchenny, spiżarka, kotłownia, garaż, wiatrołap, garderoba. Duży salon z aneksem kuchennym, kominkiem i wyjściem na taras. 4 wygodne pokoje na poddaszu. Dom tani w budowie i eksploatacji. Liczne wersje projektu.

Elewacje

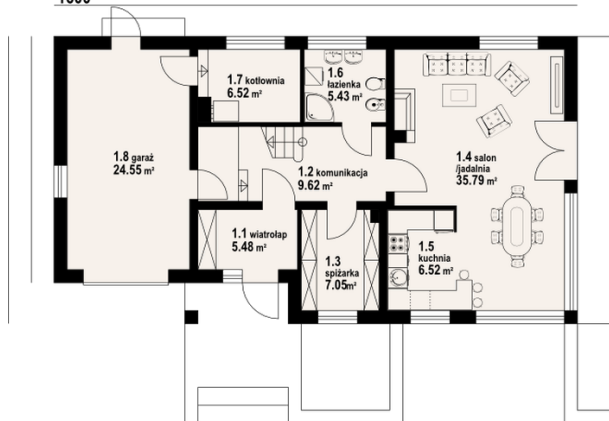


Sytuacje

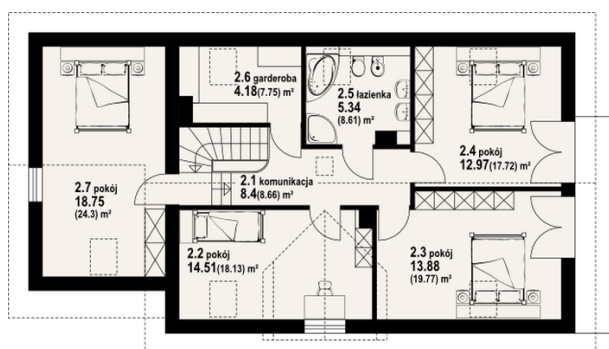


Rzuty

1600


Parter 76.41 m²

wiatrołap	5.48 m ²
komunikacja	9.62 m ²
żarka	7.05 m ²
salon	35.79 m ²
kuchnia	6.52 m ²
łazienka	5.43 m ²
kotłownia	6.52 m ²
garaż	24.55 m ²


Poddasze 104.94 m²

komunikacja	8.40 m ²
pokój	14.51 m ²
pokój	13.88 m ²
pokój	12.97 m ²
łazienka	5.34 m ²
garderoba	4.18 m ²
pokój	18.75 m ²