

Podstawowe informacje



Dane techniczne projektu

Całkowita powierzchnia	121.28 m²
Powierzchnia użytkowa	95.21 m²
Powierzchnia zabudowy	82 m²
Powierzchnia dachu	167.44 m²
Kubatura	502 m³
Wymiary budynku	10 x 7 m
Kąt nachylenia	42°
Wysokość budynku	8.20 m
Wymiary działki	18.40 x 16.60 m



Opis projektu

Dom z bali drewnianych. Zewnętrzny wygląd tradycyjny, układ funkcjonalny wewnątrz współczesny. 4 pokoje, 2 łazienki, aneks kuchenny, kotłownia, wiatrołap. Duży salon z aneksem kuchennym, schodami na poddasze, kominkiem i wyjściem na taras. Liczne wersje projektu.

Elewacje

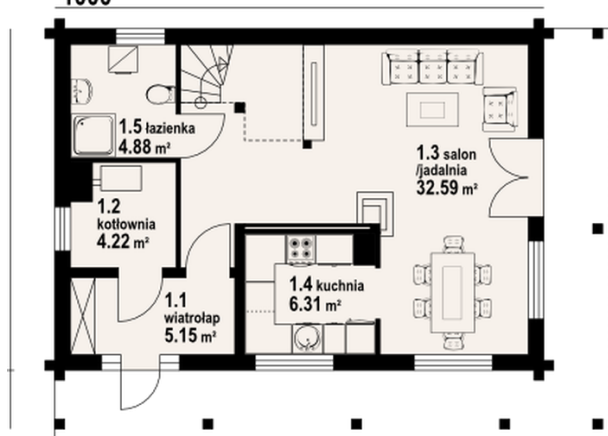


Sytuacje

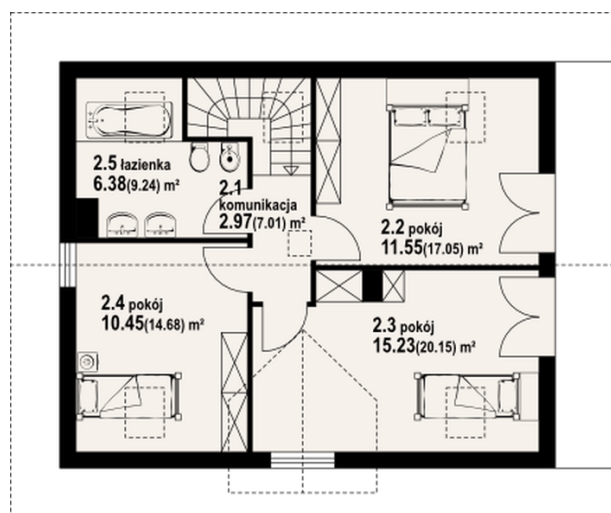


Rzuty

1000


Parter 53.15 m²

wiatrołap	5.15 m ²
kotłownia	4.22 m ²
salon,jadalnia	32.59 m ²
kuchnia	6.31 m ²
łazienka	4.88 m ²


Poddasze 68.13 m²

komunikacja	2.97 m ²
pokój	11.55 m ²
pokój	15.23 m ²
pokój	10.45 m ²
łazienka	6.38 m ²