

## Podstawowe informacje



## Dane techniczne projektu

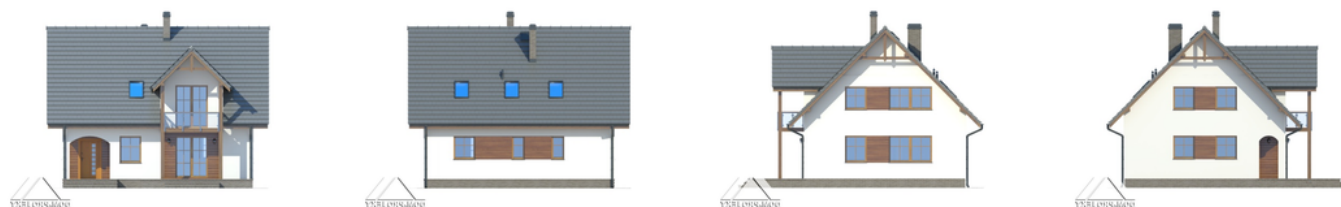
<b>Całkowita powierzchnia</b>	<b>135 m<sup>2</sup></b>
<b>Powierzchnia użytkowa</b>	<b>113.65 m<sup>2</sup></b>
<b>Powierzchnia zabudowy</b>	<b>95.40 m<sup>2</sup></b>
<b>Powierzchnia dachu</b>	<b>190.77 m<sup>2</sup></b>
<b>Kubatura</b>	<b>539.91 m<sup>3</sup></b>
<b>Wymiary budynku</b>	<b>10.60 x 9 m</b>
<b>Kąt nachylenia</b>	<b>45°</b>
<b>Wysokość budynku</b>	<b>9.10 m</b>
<b>Wymiary działki</b>	<b>18.60 x 17.91 m</b>



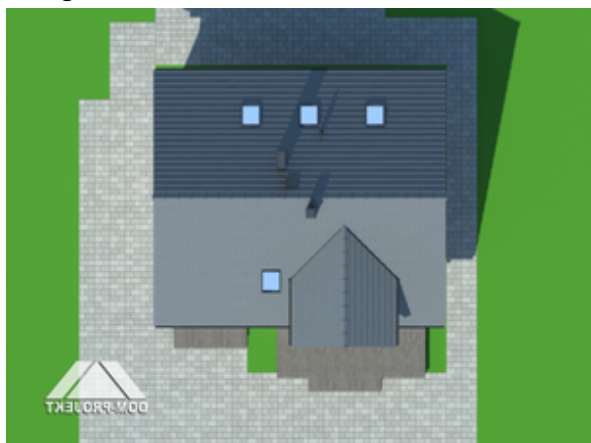
## Opis projektu

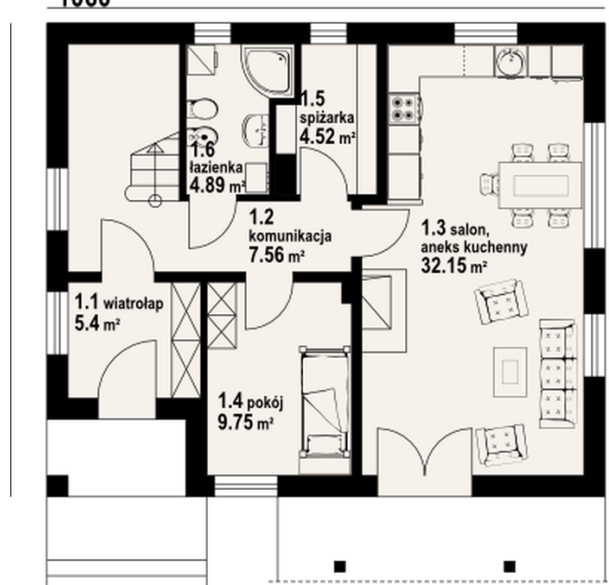
Interesująca propozycja domu z poddaszem. Na parterze salon z kominkiem połączony został z kuchnią, dzięki czemu uzyskano przestronną strefę wspólną. W pobliżu kuchni znajduje się duża spiżarka. Na parterze przewidziano także dodatkowy pokój i łazienkę. Poddasze to strefa nocna, czyli cztery ustawne sypialnie, garderoba i łazienka.

## Elewacje

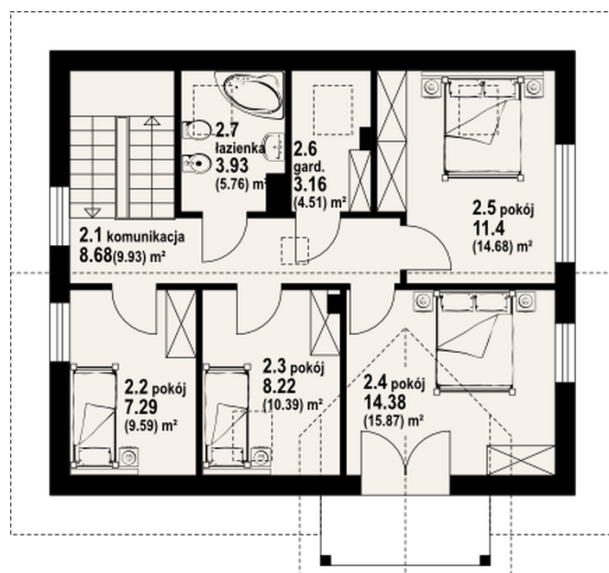


## Sytuacje



**Rzuty**
**1060**

**Parter 64.27 m<sup>2</sup>**

wiatrołap	5.40 m <sup>2</sup>
komunikacja	7.56 m <sup>2</sup>
salon z aneksem kuchennym	32.15 m <sup>2</sup>
pokój	9.75 m <sup>2</sup>
spizarka	4.52 m <sup>2</sup>
łazienka	4.89 m <sup>2</sup>


**Poddasze 70.73 m<sup>2</sup>**

komunikacja	8.68 m <sup>2</sup>
pokój	7.29 m <sup>2</sup>
pokój	8.22 m <sup>2</sup>
pokój	14.38 m <sup>2</sup>
pokój	11.40 m <sup>2</sup>
garderoba	3.16 m <sup>2</sup>
łazienka	3.93 m <sup>2</sup>