

Podstawowe informacje



Dane techniczne projektu

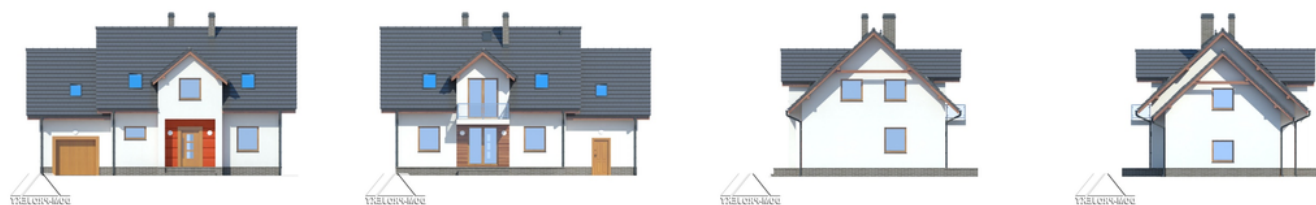
Całkowita powierzchnia	148.91 m²
Powierzchnia użytkowa	133.01 m²
Powierzchnia zabudowy	112.39 m²
Powierzchnia dachu	217.42 m²
Kubatura	610.82 m³
Wymiary budynku	14.20 x 8.40 m
Kąt nachylenia	43°
Wysokość budynku	8.80 m
Wymiary działki	22.20 x 17.20 m



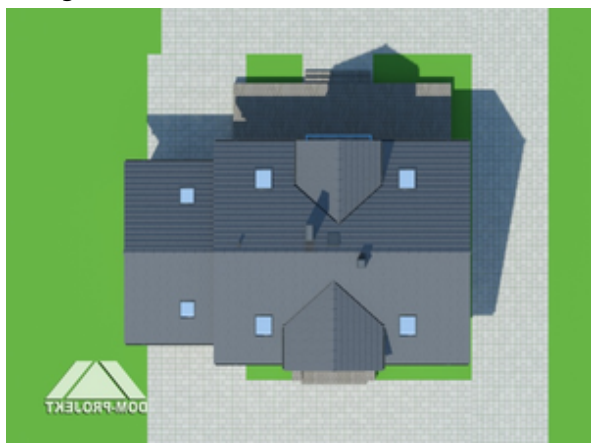
Opis projektu

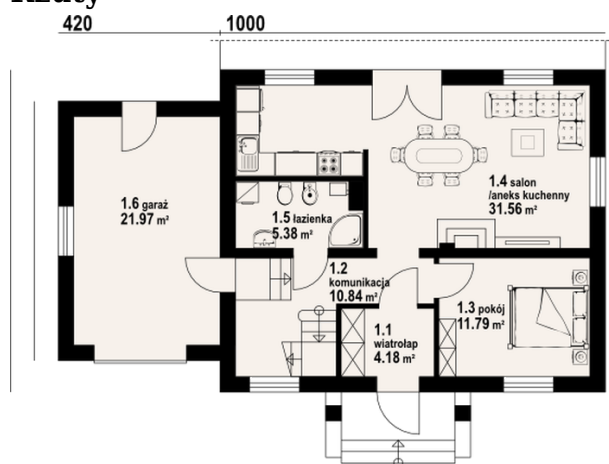
Funkcjonalny, wygodny dom z poddaszem mieszkalnym i garażem. W jednej przestrzeni salon z aneksem kuchennym i kominkiem. Na parterze także dodatkowy pokój-sypialnia. Z wiatrołapu schody prowadzą na poddasze, gdzie zlokalizowano cztery sypialnie i łazienkę.

Elewacje

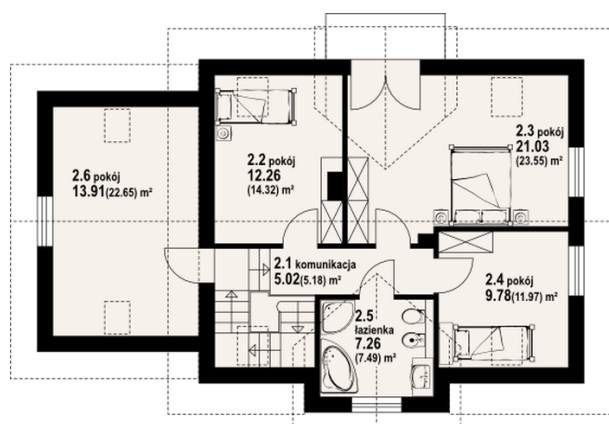


Sytuacje



Rzuty

Parter 63.75 m²

wiatrołap	4.18 m ²
komunikacja	10.84 m ²
pokój	11.79 m ²
salon z aneksem kuchennym	31.56 m ²
łazienka	5.38 m ²
garaż	21.97 m ²


Poddasze 85.16 m²

komunikacja	5.02 m ²
pokój	12.26 m ²
pokój	21.03 m ²
pokój	9.78 m ²
łazienka	7.26 m ²
pokój	13.91 m ²