

Podstawowe informacje



Dane techniczne projektu

Całkowita powierzchnia	177.14 m²
Powierzchnia użytkowa	141.82 m²
Powierzchnia zabudowy	123.90 m²
Powierzchnia dachu	254.57 m²
Kubatura	660 m³
Wymiary budynku	14.75 x 8.40 m
Kąt nachylenia	42°
Wysokość budynku	8.43 m
Wymiary działki	23.75 x 17.48 m



Opis projektu

Dom z bali drewnianych. 6 pokoi, 2 łazienki, aneks kuchenny, wiatrołap, kotłownia, garaż. Duży salon z aneksem kuchennym, kominkiem, schodami na poddasze i wyjściem na taras. Cztery pokoje na poddasze (w tym trzy z balkonem). Liczne warianty projektu.

Elewacje

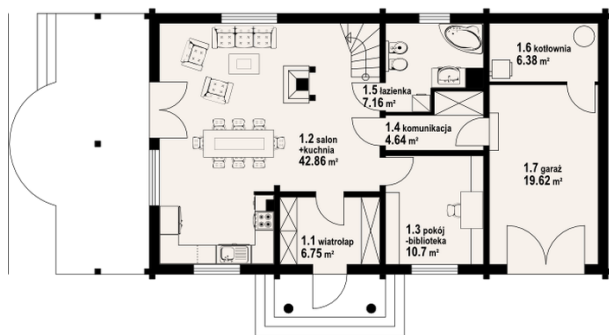


Sytuacje

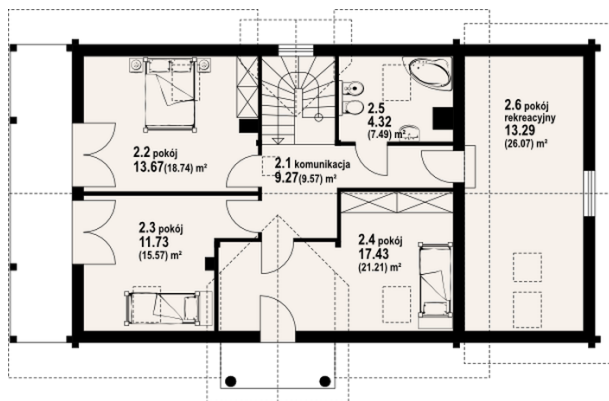


Rzuty

1475


Parter 78.49 m²

wiatrołap	6.75 m ²
kuchnia, salon	42.86 m ²
pokój-biblioteka	10.70 m ²
komunikacja	4.64 m ²
łazienka	7.16 m ²
kotłownia	6.38 m ²
garaż	19.62 m ²


Poddasze 98.65 m²

komunikacja	9.27 m ²
pokój	13.67 m ²
pokój	11.73 m ²
pokój	17.43 m ²
łazienka	4.32 m ²
pokój	13.29 m ²