

Podstawowe informacje



Dane techniczne projektu

Całkowita powierzchnia	153.83 m²
Powierzchnia użytkowa	117.85 m²
Powierzchnia zabudowy	102.96 m²
Powierzchnia dachu	177.30 m²
Kubatura	539.52 m³
Wymiary budynku	12.67 x 8.70 m
Kąt nachylenia	40°
Wysokość budynku	8.36 m
Wymiary działki	20.67 x 16.80 m



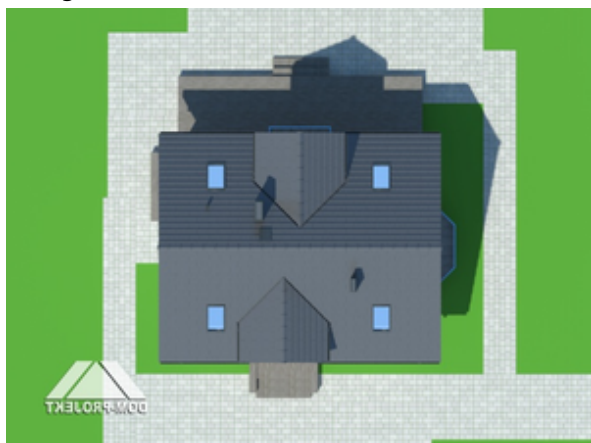
Opis projektu

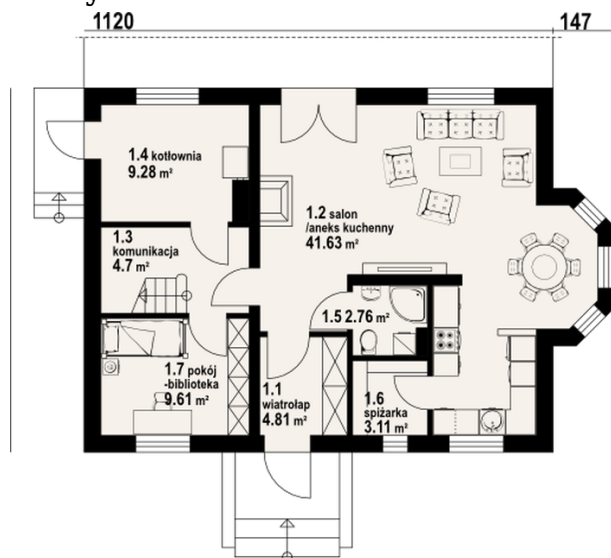
Wygodny i niedrogi w realizacji dom dla 4-5 osobowej rodziny. Na parterze we wspólnej przestrzeni przestrzeni salon z kuchnią. W salonie stanowiący ozdobę domu wykusz i kominek. Pokój-gabinet, kotłownia, spiżarka i łazienka uzupełniają program funkcjonalny parteru. Na poddaszu znajdują się cztery sypialnie i łazienka. Sypialnia małżeńska posiada własną garderobę.

Elewacje

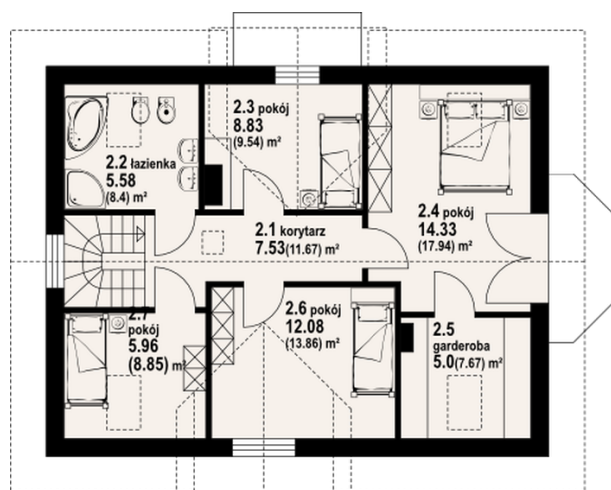


Sytuacje



Rzuty

Parter 75.90 m²

wiatrołap	4.81 m ²
salon z aneksem kuchennym	41.63 m ²
komunikacja	4.70 m ²
kotłownia	9.28 m ²
łazienka	2.76 m ²
spizarka	3.11 m ²
pokój	9.61 m ²


Poddasze 77.93 m²

korytarz	7.53 m ²
łazienka	5.58 m ²
pokój	8.83 m ²
pokój	14.33 m ²
garderoba	5.00 m ²
pokój	12.08 m ²
pokój	5.96 m ²