

Podstawowe informacje



Dane techniczne projektu

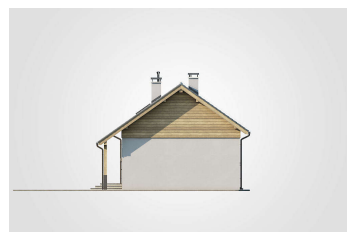
Całkowita powierzchnia	271 m²
Powierzchnia użytkowa	73.70 m²
Powierzchnia zabudowy	143.05 m²
Powierzchnia dachu	215 m²
Kubatura	760 m³
Wymiary budynku	16.40 x 7.80 m
Kąt nachylenia	35°
Wysokość budynku	7.18 m
Wymiary działki	23.40 x 17.02 m



Opis projektu

Kolejna odsłona projektu z linii Wektor wzbogacona o garaż zaprojektowany w bryle budynku. Całość zwieńczono dwuspadowym dachem przykrytym grafitową dachówką typu tegalit. Program użytkowy mieści się na parterze, ale do dyspozycji mieszkańców jest również sporej wielkości strych. Przedłużenie dachu od strony frontowej tworzy funkcjonalne zadaszenie nad wejściem do budynku i wjazdem do garażu. W przedsionku umieszczono szafę wnękową i zaprojektowano zeń wejście do holu i kotłowni. Strefa dzienna obejmuje kuchnię, jadalnię i salon nad którym zaprojektowano otwartą przestrzeń. Wyjście na przestro...

Elewacje



Rzuty

