

## Podstawowe informacje



## Dane techniczne projektu

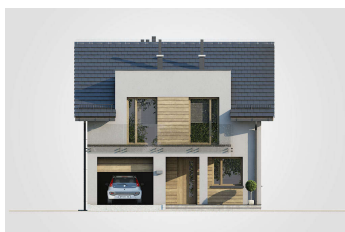
|                               |                             |
|-------------------------------|-----------------------------|
| <b>Całkowita powierzchnia</b> | <b>173.20 m<sup>2</sup></b> |
| <b>Powierzchnia użytkowa</b>  | <b>102.10 m<sup>2</sup></b> |
| <b>Powierzchnia zabudowy</b>  | <b>92.60 m<sup>2</sup></b>  |
| <b>Powierzchnia dachu</b>     | <b>106 m<sup>2</sup></b>    |
| <b>Kubatura</b>               | <b>589.40 m<sup>3</sup></b> |
| <b>Wymiary budynku</b>        | <b>8.62 x 11.35 m</b>       |
| <b>Kąt nachylenia</b>         | <b>35°</b>                  |
| <b>Wysokość budynku</b>       | <b>8.32 m</b>               |
| <b>Wymiary działki</b>        | <b>15.62 x 19.35 m</b>      |



## Opis projektu

Single House II to pojedyncza wersja dwulokalowego projektu Double House V. Ze względu na niewielką szerokość elewacji frontowej projekt jest ciekawą propozycją na wąskie działki. Bryłę wieńczy dwuspadowy dach przykryty grafitową dachówką typu tegalit. Dwie lukarny - jedna na elewacji frontowej, druga na ogrodowej - są przykryte płaskim dachem nadając bryle budynku nowoczesny charakter, podkreślony dodatkowo przez kolorystykę i detale wykończeniowe, takie jak szklana balustrada balkonu czy drewniane akcenty pomiędzy oknami. Budynek wyposażono w jedno stanowiskowy garaż, częściowo znajdujący się...

## Elewacje



**Rzuty**
