

Podstawowe informacje



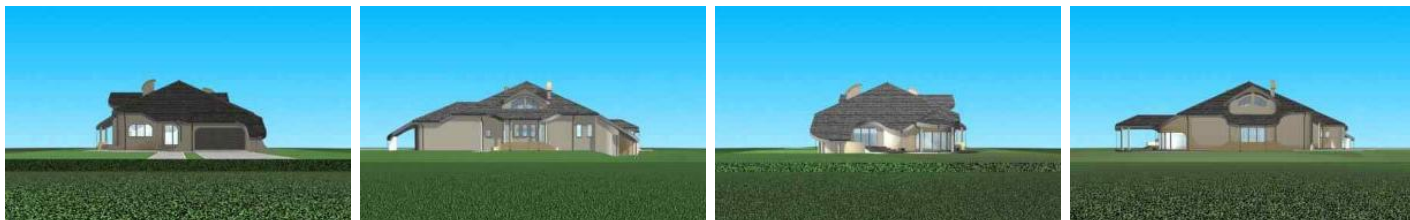
Dane techniczne projektu

Całkowita powierzchnia	421.98 m²
Powierzchnia użytkowa	311.25 m²
Powierzchnia zabudowy	288.96 m²
Kubatura	1 m³
Wymiary budynku	18.35 x 25.67 m
Kąt nachylenia	30°
Wysokość budynku	8.74 m
Wymiary działki	24.35 x 35.90 m

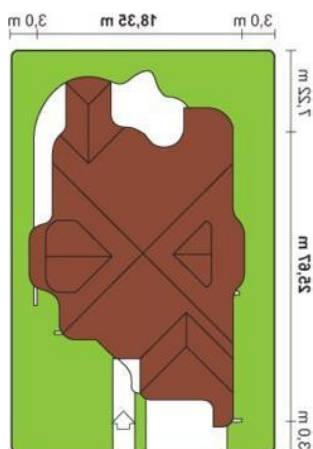
Opis projektu

Budynek parterowy z poddaszem użytkowym, niepodpiwniczony. Garaż na dwa miejsca postojowe znajduje się w obrysie budynku. Dom jest wyraźnie podzielony na strefę nocną przeznaczoną wyłącznie dla domowników, która znajduje się na piętrze i obejmuje dwie sypialnie z garderobami, łazienkę i saunę. Parter pełni funkcję dzienną, w której skład wchodzi: powiązana komunikacyjnie kuchnia, jadalnia i salon. Na piętrze zaprojektowano również sypialnię połączoną z łazienką poprzez garderobę. Część techniczna została zlokalizowana w pobliżu garażu. Kąt nachylenia połaci dachu...

Elewacje



Sytuacje



Rzuty

Parter 215.10 m²

Wiatrołap	3.90 m ²
Garderoba	4.60 m ²
Pokój	16.00 m ²
Pom. gospodarcze	6.15 m ²
Łazienka	4.15 m ²
Pom. gospodarcze	4.90 m ²
Garderoba	8.30 m ²
Garaż dwustan.	40.80 m ²
Hall	16.30 m ²
Kuchnia	13.10 m ²
Spizarnia	2.80 m ²
Jadalnia	21.10 m ²
Pokój dzienny	41.30 m ²
Pokój	20.90 m ²
Pom. gospodarcze	4.20 m ²
Łazienka	6.60 m ²


Poddasze 96.40 m²

Hall	17.90 m ²
Garderoba	8.90 m ²
Pokój	19.80 m ²
Sauna	4.20 m ²
Strych	10.70 m ²
Łazienka	9.20 m ²
Garderoba	6.00 m ²
Pokój	19.70 m ²