

Podstawowe informacje



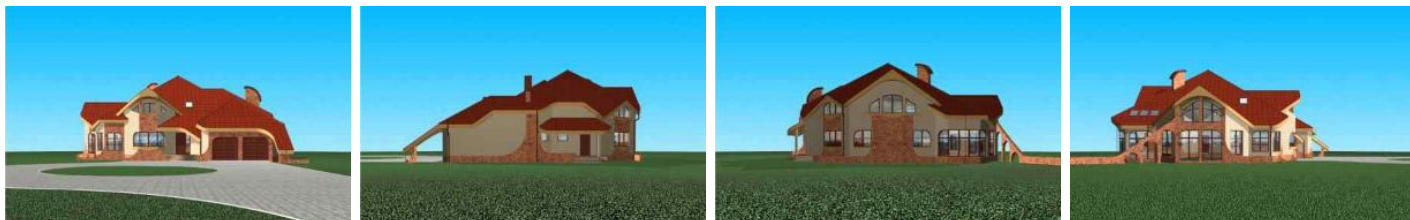
Dane techniczne projektu

Całkowita powierzchnia	528.52 m²
Powierzchnia użytkowa	405.54 m²
Powierzchnia zabudowy	309.62 m²
Kubatura	2 260 m³
Wymiary budynku	22.75 x 23.20 m
Kąt nachylenia	35°
Wysokość budynku	10.21 m
Wymiary działki	29.75 x 30.20 m

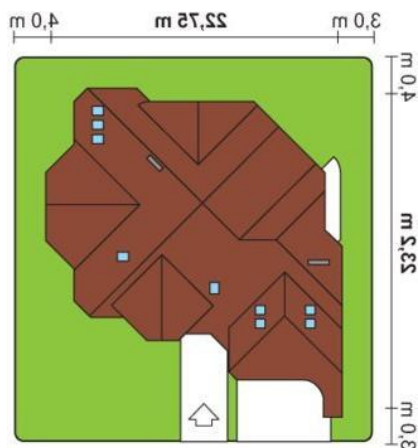
Opis projektu

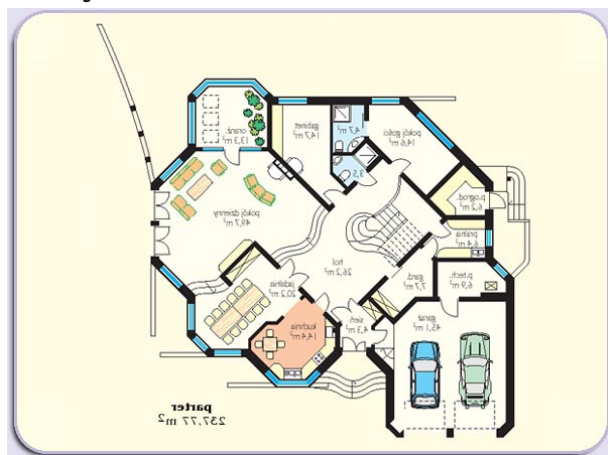
Dom mieszkalny, jednorodzinny, parterowy z poddaszem użytkowym, niepodpiwniczony. Otwarta przestrzeń parteru - pokój dzienny połączony schodami z holami i jadalnią oraz bezpośrednio z oranżerią. Jadalnia otwarta na kuchnię. Z boku pokój gości i gabinet. Oddzielny kompleks po drugiej stronie budynku stanowi garaż, pom. ogrodowe, pom. techniczne, garderoba. Na piętrze dwie sypialnie - każda z garderobą i łazienką, pokój sportowy, pokój gościnny i dwupoziomowy obszerny pokój zabaw.

Elewacje



Sytuacje



Rzuty

Parter 236.70 m²

Wiatrołap	4.30 m ²
Pokój	14.60 m ²
Pom. gospodarcze	6.20 m ²
Pom. gospodarcze	6.40 m ²
Pom. gospodarcze	6.90 m ²
Garderoba	7.70 m ²
Garaż dwustan.	45.10 m ²
Hall	26.20 m ²
Kuchnia	14.40 m ²
Jadalnia	20.20 m ²
Pokój dzienny	49.70 m ²
Ogród zimowy	13.30 m ²
Pokój	14.70 m ²
Łazienka	3.50 m ²
Łazienka	3.50 m ²


Poddasze 171.60 m²

Hall	17.80 m ²
Garderoba	3.90 m ²
Pokój	19.70 m ²
Pokój	18.40 m ²
Łazienka	3.80 m ²
Pokój	39.60 m ²
Łazienka	9.70 m ²
Pokój	22.20 m ²
Garderoba	6.00 m ²
Łazienka	5.80 m ²
Pokój	24.70 m ²