

Podstawowe informacje



Dane techniczne projektu

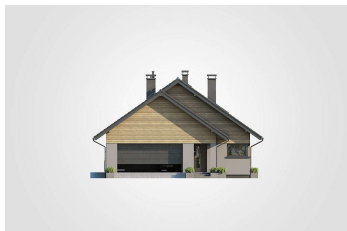
Całkowita powierzchnia	380 m²
Powierzchnia użytkowa	95.30 m²
Powierzchnia zabudowy	190 m²
Powierzchnia dachu	292 m²
Kubatura	1 m³
Wymiary budynku	10.95 x 18.80 m
Kąt nachylenia	35°
Wysokość budynku	7.81 m
Wymiary działki	18.95 x 26.80 m



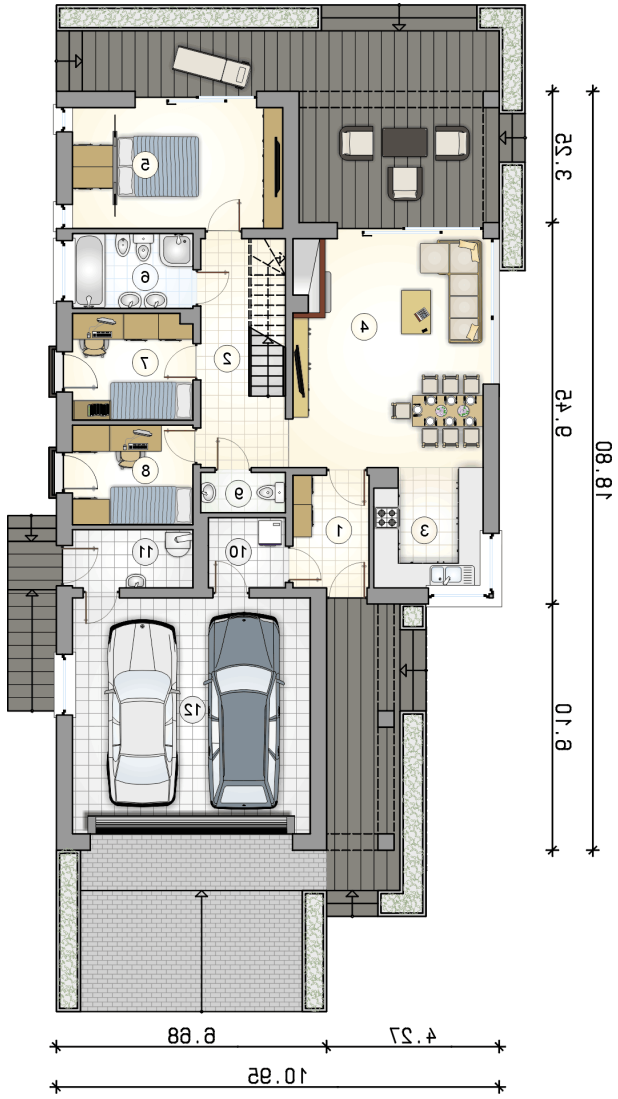
Opis projektu

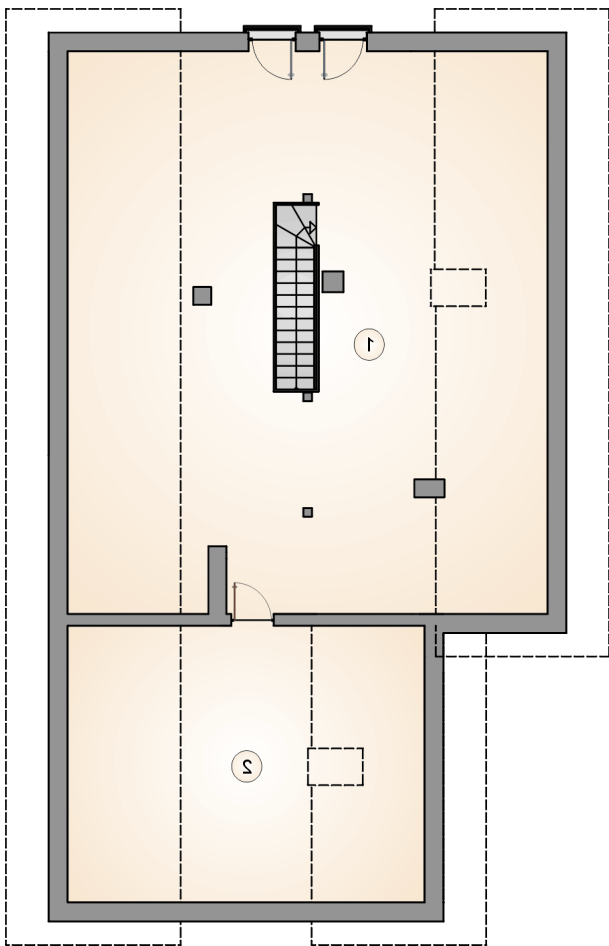
Merlin w swej szóstej odsłonie, to projekt parterowego domu jednorodzinnego z możliwością adaptacji strychu. Dwustanowiskowy garaż wysunięty został przed bryłę domu, tworząc jednocześnie praktyczne zadaszenie wejścia. Od swojego pierwowzoru Melin VI różni się kątem nachylenia dachu, który w tym przypadku wynosi 35 stopni. Funkcjonalność domu pozostała jednak bez zmian. Mieszkańcy będą mogli cieszyć się przede wszystkim dużą strefą dzienną w domu: salon z jadalnią i otwartą kuchnią to ponad 34m² powierzchni, którą optycznie powiększą będą liczne przeszklenia, przez które będzie można wyjść na...

Elewacje



Rzuty





DOBRY DOM
ul. Wrzesława Romańczuka 6, 35-302 Rzeszów
+48 17 852 52 30
08:00 - 16:00

waldemar.kowalski@grupadobrydom.pl

Podane ceny nie stanowią oferty handlowej w rozumieniu art. 66 par. 1 Kodeksu Cywilnego