

Podstawowe informacje



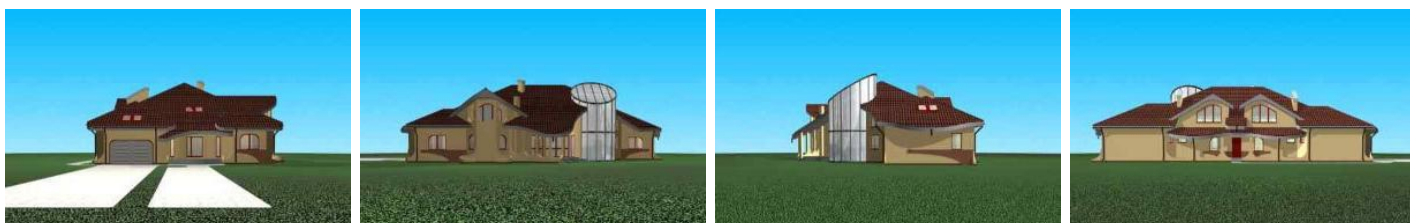
Dane techniczne projektu

Całkowita powierzchnia	461.70 m²
Powierzchnia użytkowa	461.39 m²
Powierzchnia zabudowy	368 m²
Kubatura	2 200 m³
Wymiary budynku	16.66 x 28.83 m
Kąt nachylenia	30°
Wysokość budynku	9.15 m
Wymiary działki	24.61 x 40.03 m

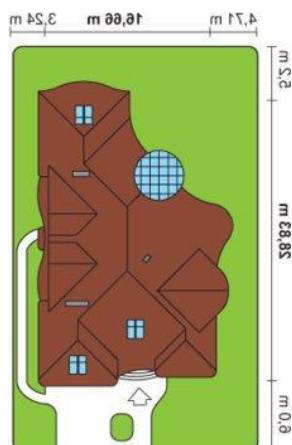
Opis projektu

Dom mieszkalny, jednorodzinny, wielopokoleniowy, wolno stojący, parterowy z dużym użytkowym poddaszem, niepodpiwniczony, z garażem na dwa samochody w obrysie bryły budynku. W domu zostały wydzielone strefy funkcjonalne. Dzienna: z kuchnią, jadalnią i obszernym wysokim pokojem dziennym, oranżerią i gabinetem. Nocna: z sypialnią państwa domu, łazienką i garderobą oraz niekrępujące mieszkanie gosposi lub seniora rodu z oddzielnym wejściem, posiadające oddzielną łazienkę. Techniczna: z garażem, kotłownią i pomieszczeniem ogrodowym. Poddasze z trzema pokojami Juniorów rodu, z pokojem kąpi...

Elewacje



Sytuacje



Rzuty

Parter 297.50 m²

Hol	29.40 m ²
Sypialnia	22.20 m ²
Garderoba	9.80 m ²
Łazienka	6.80 m ²
Pokój	11.40 m ²
Pralnia	14.50 m ²
Łazienka	2.60 m ²
wc	1.90 m ²
Kotłownia	7.90 m ²
Garaż	39.70 m ²
Szatnia	10.40 m ²
Spizarnia	5.00 m ²
Kuchnia	24.20 m ²
Jadalnia	23.80 m ²
Salon	46.60 m ²
Oranżeria	15.10 m ²
Korytarz	12.10 m ²
Gabinet	14.10 m ²


Poddasze 164.20 m²

Hol	26.90 m ²
Garderoba	4.70 m ²
Pokój TV	27.50 m ²
Pokój	19.00 m ²
Garderoba	3.90 m ²
Pokój	19.00 m ²
Garderoba	3.90 m ²
Jacuzzi	26.00 m ²
Łazienka	11.30 m ²
Pokój	22.00 m ²