

## Podstawowe informacje



## Dane techniczne projektu

<b>Całkowita powierzchnia</b>	<b>100.40 m<sup>2</sup></b>
<b>Powierzchnia użytkowa</b>	<b>100.30 m<sup>2</sup></b>
<b>Powierzchnia zabudowy</b>	<b>91.80 m<sup>2</sup></b>
<b>Powierzchnia dachu</b>	<b>112.20 m<sup>2</sup></b>
<b>Kubatura</b>	<b>317.90 m<sup>3</sup></b>
<b>Wymiary budynku</b>	<b>14.34 x 6.54 m</b>
<b>Kąt nachylenia</b>	<b>35°</b>
<b>Wysokość budynku</b>	<b>7.38 m</b>
<b>Wymiary działki</b>	<b>21.34 x 13.54 m</b>



## Opis projektu

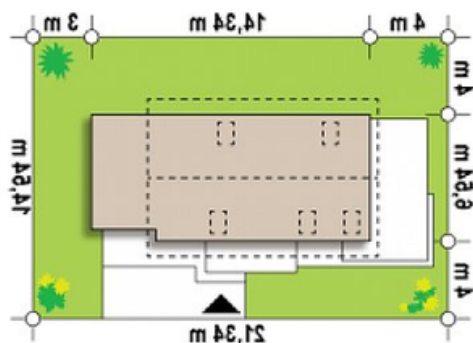
Z298 to zgrabny dom jednorodzinny o prostej bryle przykrytej dwuspadowym dachem. Spory taras nad garażem oraz nowoczesne elementy wykończenia elewacji nadają mu wyjątkowego stylu.

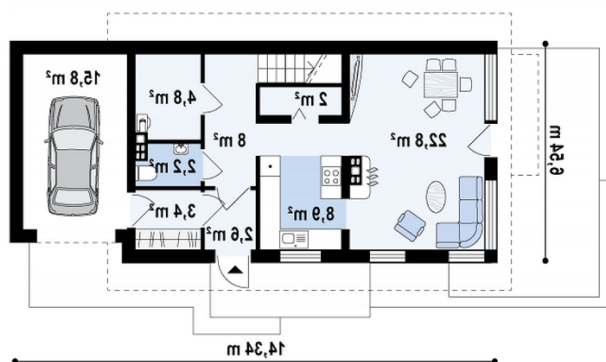
Narożnie usytuowany salon z dużymi przeszkleniami i wyjściem na zadaszony taras to główny atut części dziennej. Kuchnię w razie potrzeby można oddzielić ściankami działowymi, aby stanowiła zamknięte pomieszczenie. Z garażu można przejść przez garderobę bezpośrednio do sieni. Jest tu również małe wc, podręczna spiżarka p...

## Elewacje

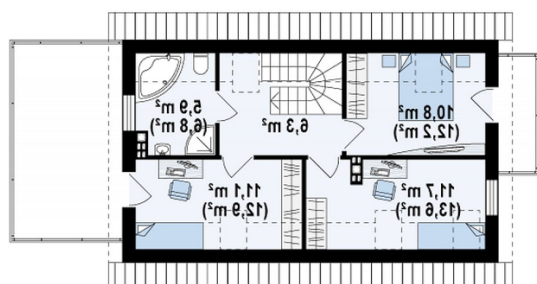


## Sytuacje



**Rzuty**

**Parter 54.40 m<sup>2</sup>**

Sień	2.60 m <sup>2</sup>
Hol+schody	8.00 m <sup>2</sup>
Kuchnia	8.90 m <sup>2</sup>
Spizarka	2.00 m <sup>2</sup>
Salon+jadalnia	22.50 m <sup>2</sup>
Pom. gosp.	4.80 m <sup>2</sup>
WC	2.20 m <sup>2</sup>
Garderoba	3.40 m <sup>2</sup>
Garaż	15.80 m <sup>2</sup>


**Poddasze 46 m<sup>2</sup>**

Pokój	10.80 m <sup>2</sup>
Hol	6.50 m <sup>2</sup>
Pokój	11.10 m <sup>2</sup>
Pokój	11.70 m <sup>2</sup>
Łazienka	5.90 m <sup>2</sup>