

## Podstawowe informacje



## Dane techniczne projektu

<b>Całkowita powierzchnia</b>	<b>93.60 m<sup>2</sup></b>
<b>Powierzchnia użytkowa</b>	<b>93.60 m<sup>2</sup></b>
<b>Powierzchnia zabudowy</b>	<b>116.85 m<sup>2</sup></b>
<b>Powierzchnia dachu</b>	<b>172 m<sup>2</sup></b>
<b>Kubatura</b>	<b>248 m<sup>3</sup></b>
<b>Wymiary budynku</b>	<b>12.14 x 10.49 m</b>
<b>Kąt nachylenia</b>	<b>25°</b>
<b>Wysokość budynku</b>	<b>6.50 m</b>
<b>Wymiary działki</b>	<b>20.14 x 18.49 m</b>



## Opis projektu

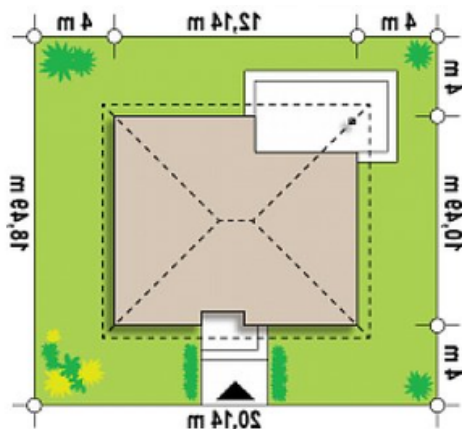
Z273 to kompaktowy dom parterowy o prostej bryle przekrytej dachem kopertowym.

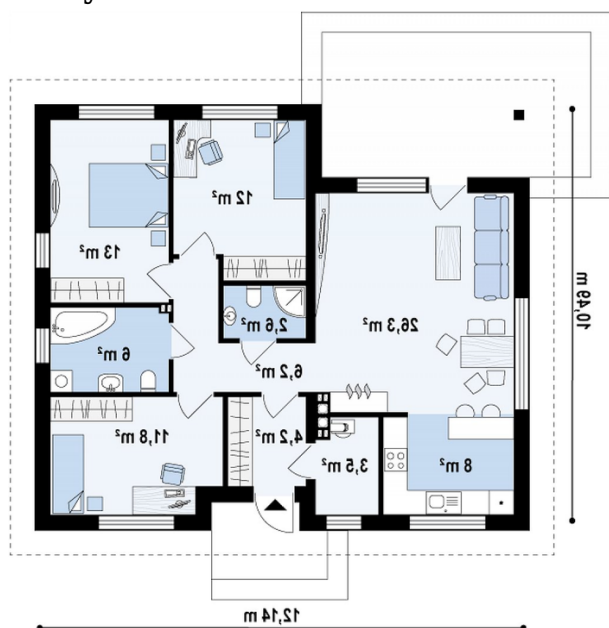
Do domu wchodzimy z podcienia wejściowego. W sieni zaplanowano miejsce na pojemną szafę. Dalej możemy dostać się na lewo do części reprezentacyjnej lub na prawo do strefy prywatnej domowników. Część dzienna to komfortowy salon z jadalnią, centralnie umieszczonym kominkiem, dużymi przeszkleniami oraz wyjściem na zadaszony taras. Całość dopełnia ustawna, wygodna kuchnia. W drugiej części domu zaprojektowano trzy podobnej wielkości pokoje. Dwie łazienki podniosą komfort użytkowania. Duża...

## Elewacje



## Sytuacje



**Rzuty**

**Parter 93.60 m<sup>2</sup>**

Sień	4.20 m <sup>2</sup>
Pokój	12.00 m <sup>2</sup>
Łazienka	6.00 m <sup>2</sup>
Kuchnia	8.00 m <sup>2</sup>
Pokój	11.80 m <sup>2</sup>
Pom. gosp.	3.50 m <sup>2</sup>
Łazienka	2.60 m <sup>2</sup>
Hol	6.20 m <sup>2</sup>
Salon+jadalnia	26.30 m <sup>2</sup>
Pokój	13.00 m <sup>2</sup>