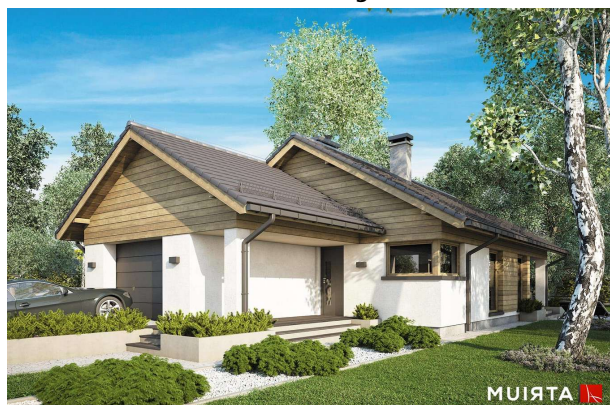


Podstawowe informacje



Dane techniczne projektu

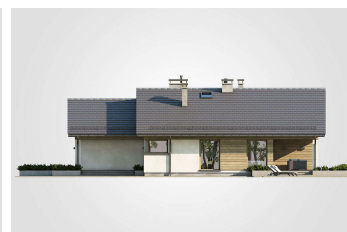
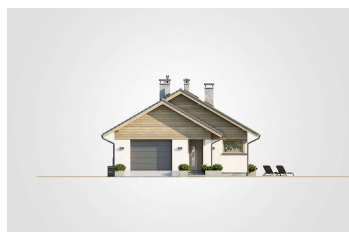
| | |
|-------------------------------|-----------------------------|
| Całkowita powierzchnia | 153.40 m² |
| Powierzchnia użytkowa | 77.95 m² |
| Powierzchnia zabudowy | 153.40 m² |
| Powierzchnia dachu | 225 m² |
| Kubatura | 714.30 m³ |
| Wymiary budynku | 9.50 x 17.50 m |
| Kąt nachylenia | 30° |
| Wysokość budynku | 6.43 m |
| Wymiary działki | 17.50 x 25.50 m |



Opis projektu

Pelikan Slim IX to idealna propozycja dla dwu lub trzyosobowej rodziny. Bryłę budynku wieńczy dwuspadowy dach przykryty grafitową dachówką typu tegalit. Na elewacji biały tynk zestawiono z drewnianymi poziomo ułożonymi deskami. Charakterystyczne podcienia przy wejściu do budynku i na elewacji ogrodowej dają ciekawy efekt architektoniczny, ale również stanowią funkcjonalne zadaszenia strefy wejściowej i tarasu. Przedsiónek z głęboką wnęką na szafę stanowi pomieszczenie łączące część mieszkalną z jednostanowiskowym garażem. Z przedsiönka wchodzimy wprost do strefy dziennej, która obejmuje salon...

Elewacje



Rzuty
