

Podstawowe informacje



Dane techniczne projektu

Całkowita powierzchnia	122.70 m²
Powierzchnia użytkowa	113.40 m²
Powierzchnia zabudowy	110.70 m²
Powierzchnia dachu	189.40 m²
Kubatura	401.50 m³
Wymiary budynku	12.84 x 10.14 m
Kąt nachylenia	40°
Wysokość budynku	8.31 m
Wymiary działki	20.84 x 18.14 m



Opis projektu

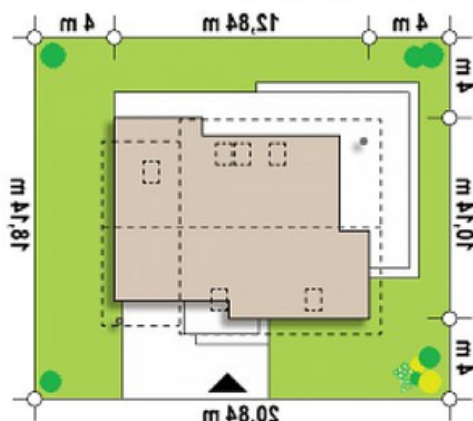
Z219 to wygodny dom z poddaszem użytkowym o prostej, zwartej bryle. Duży jednostanowiskowy garaż oraz obszerna kotłownia na paliwo stałe z wejściem z ogrodu to tylko nieliczne zalety tego projektu.

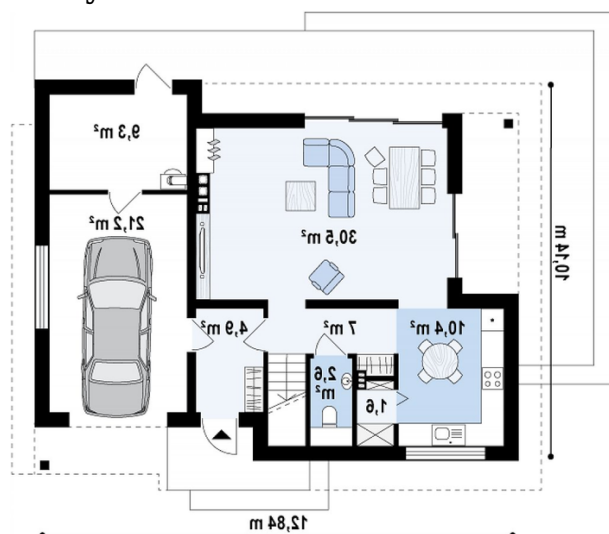
W strefie reprezentacyjnej na parterze zaplanowano komfortowy salon, idealnie doświetlony dzięki dużym oknom balkonowym, z wyjściem na zadaszony taras. Wygodna, ponad 10mkw kuchnia z podręczną spiżarką z pewnością przypadnie do gustu każdej Pani Domu. Na poddaszu znajduje się strefa nocna domowników. Dwie sypialnie o podobnej powierzchni posiadają dostęp do wspólnego b...

Elewacje

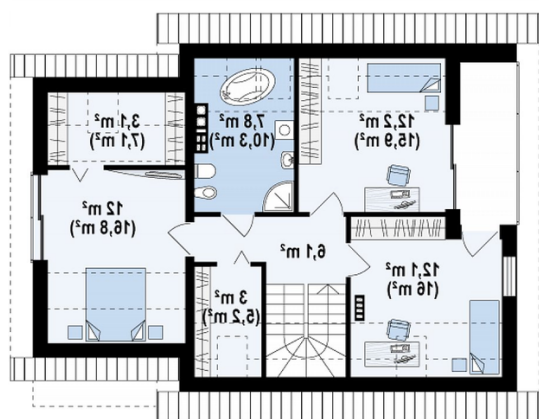


Sytuacje



Rzuty

Parter 66.30 m²

Salon+jadalnia	30.50 m ²
Sień	4.90 m ²
Hol+schody	7.00 m ²
WC	2.60 m ²
Spizarka	1.60 m ²
Kuchnia	10.40 m ²
Garaż	21.20 m ²
Garaż+pom. gosp.	9.30 m ²


Poddasze 56.40 m²

Pokój	12.20 m ²
Pokój	12.20 m ²
Garderoba	3.10 m ²
Pokój	12.00 m ²
Garderoba	3.00 m ²
Hol	6.10 m ²
Łazienka	7.80 m ²