

Podstawowe informacje



Dane techniczne projektu

Całkowita powierzchnia	194 m²
Powierzchnia użytkowa	188.70 m²
Powierzchnia zabudowy	176.90 m²
Powierzchnia dachu	110 m²
Kubatura	549.10 m³
Wymiary budynku	14.94 x 14.64 m
Kąt nachylenia	2°
Wysokość budynku	6.98 m
Wymiary działki	21.94 x 22.64 m

Opis projektu

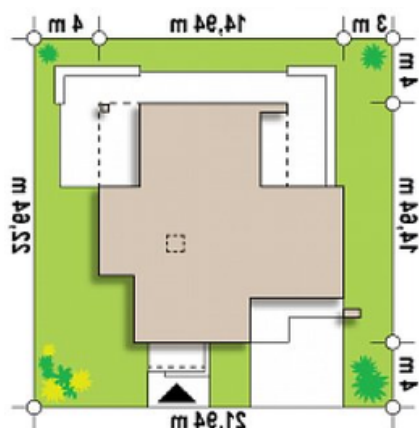
Zx64 to komfortowy dom jednorodzinny z garażem jedno stanowiskowym. Płaski dach, ciekawa modernistyczna forma oraz duże przeszklenia i tarasy nadają mu wyjątkowego stylu.

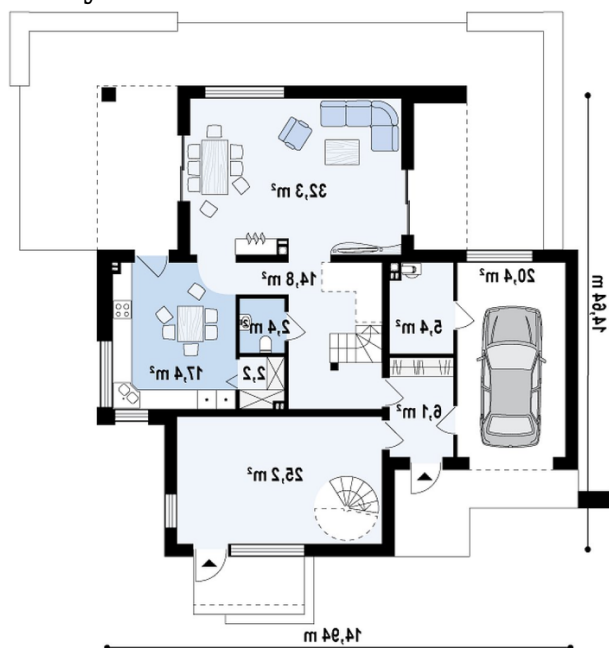
Zx64 to przestronny dom dla poszukujących nowoczesnych rozwiązań. Na parterze znajduje się obszerna strefa dzienna. Jej główne zalety to duża kuchnia z jadalnią i spiżarką. Idealnie doświetlony salon posiada duże przeszklenia oraz dwa zadaszone tarasy, które pozwolą cieszyć się otaczającą przyrodą. Wygodne schody prowadzą na piętro, gdzie zaprojektowano trzy podobnej wielkości sypialnie. Sypialnia rodz...

Elewacje



Sytuacje



Rzuty

Parter 105.70 m²

Salon	6.10 m ²
Spizarka	14.80 m ²
Kuchnia+jadalnia	32.30 m ²
WC	2.20 m ²
Pomieszczenie gospodarcze	17.30 m ²
Garaz	2.40 m ²
Sień	5.40 m ²
Hol+schody	20.40 m ²
Pomieszczenie uslugowe	25.20 m ²


Poddasze 88.30 m²

Łazienka	7.10 m ²
Schowek	2.10 m ²
Pokój	13.60 m ²
Hol	5.10 m ²
Garderoba	2.40 m ²
Łazienka	5.00 m ²
Pokój	13.60 m ²
Pokój	14.30 m ²
Pomieszczenie uslugowe	22.60 m ²
Pralnia	2.50 m ²