

Podstawowe informacje



Dane techniczne projektu

Całkowita powierzchnia	145.70 m²
Powierzchnia użytkowa	145.52 m²
Powierzchnia zabudowy	103.20 m²
Powierzchnia dachu	173.70 m²
Kubatura	399.70 m³
Wymiary budynku	12.84 x 8.04 m
Kąt nachylenia	40°
Wysokość budynku	7.78 m
Wymiary działki	20.84 x 16.04 m



Opis projektu

Z223 jest domem piętrowym z dwuspadowym dachem. Ściany zewnętrzne ozdobione są drewnianymi elementami, co nadaje mu ciekawego i eleganckiego wyglądu.

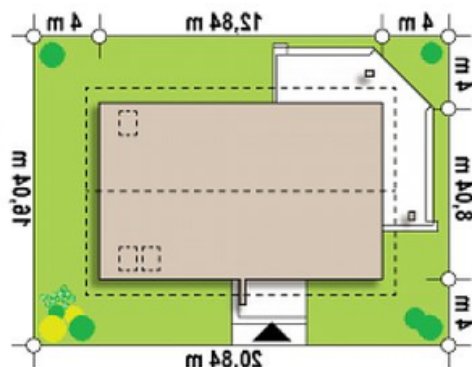
Na parterze znajduje się przestronny salon, który tworzy jedną przestrzeń z jadalnią i kuchnią. W prawej części budynku zlokalizowano gabinet, łazienkę z miejscem na prysznic oraz duże pomieszczenie gospodarcze. Na piętrze umieszczone są dwa pokoje dla dzieci, duża łazienka oraz przestronna sypialnia dla rodziców z osobną toaletą.

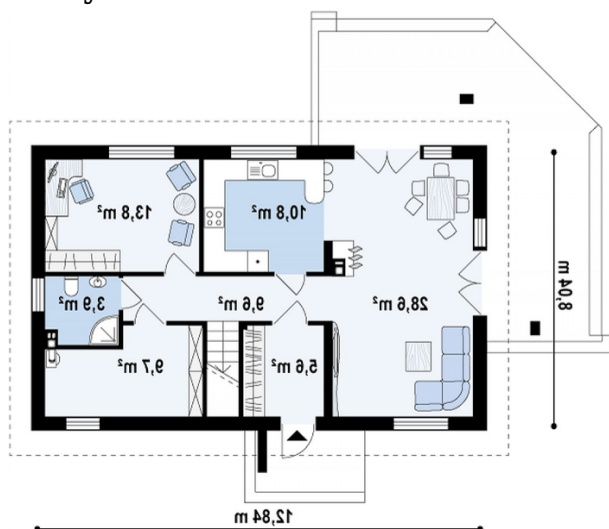
Projekt Z...

Elewacje

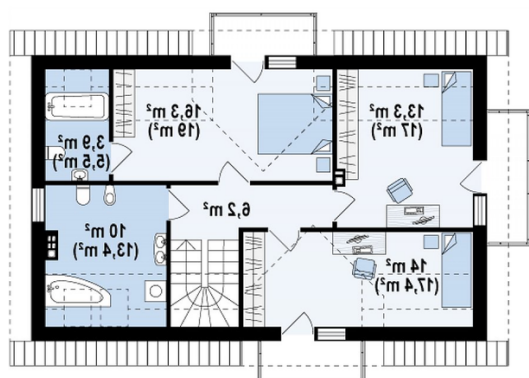


Sytuacje



Rzuty

Parter 82 m²

Salon	28.60 m ²
Kuchnia	10.80 m ²
Sień	5.60 m ²
Hol+schody	9.60 m ²
Pom. gosp.	9.70 m ²
Gabinet	13.80 m ²
Łazienka	3.90 m ²


Poddasze 63.70 m²

Pokój	14.00 m ²
Pokój	13.30 m ²
Hol	6.20 m ²
Łazienka	10.00 m ²
WC	3.90 m ²
Pokój	16.30 m ²