

Podstawowe informacje



Dane techniczne projektu

Całkowita powierzchnia	90.40 m²
Powierzchnia użytkowa	148 m²
Powierzchnia zabudowy	114.60 m²
Powierzchnia dachu	172.97 m²
Kubatura	413.91 m³
Wymiary budynku	14.94 x 9.24 m
Kąt nachylenia	35°
Wysokość budynku	6.93 m
Wymiary działki	23.94 x 17.24 m



Opis projektu

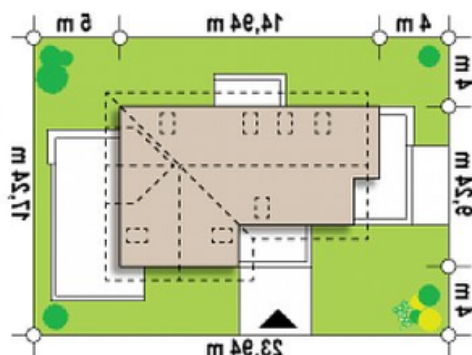
Z150 to projekt domu z poddaszem użytkowym i pomieszczeniem na usługę, które znajduje się od frontu budynku i posiada osobne wejście. Współczesne wykończenie elewacji, poprzez wkomponowanie drewnianych elementów, spowodowało, że dom nabrał ciekawego wyglądu.

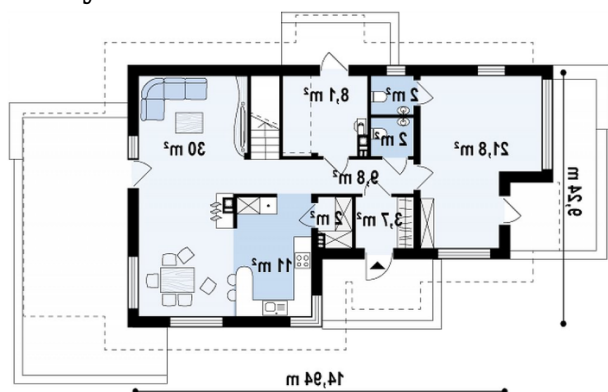
Na parterze znajduje się przestronny salon połączony z jadalnią i kuchnią. Stąd też można wyjść na spory taras zlokalizowany od strony ogrodu. Na parterze znajdziemy także sień z miejscem na szafę, duże pomieszczenie gospodarcze oraz wc. Piętro to strefa prywatna domowników. Zaprojektowano tu trzy duż...

Elewacje

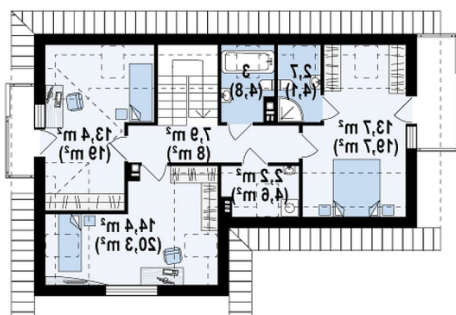


Sytuacje



Rzuty

Parter 90.40 m²

Salon+jadalnia	30.00 m ²
WC	2.00 m ²
Kuchnia	11.00 m ²
Pom. gosp.	8.10 m ²
Sień	3.70 m ²
Hol	9.80 m ²
WC	2.00 m ²
Spizarka	2.00 m ²
Gabinet	21.80 m ²


Poddasze 0 m²

Hol	0.00 m ²
Łazienka	0.00 m ²
Pokój	0.00 m ²
Pokój	0.00 m ²
Pokój	0.00 m ²
Łazienka	0.00 m ²
Pralnia	0.00 m ²