

Podstawowe informacje



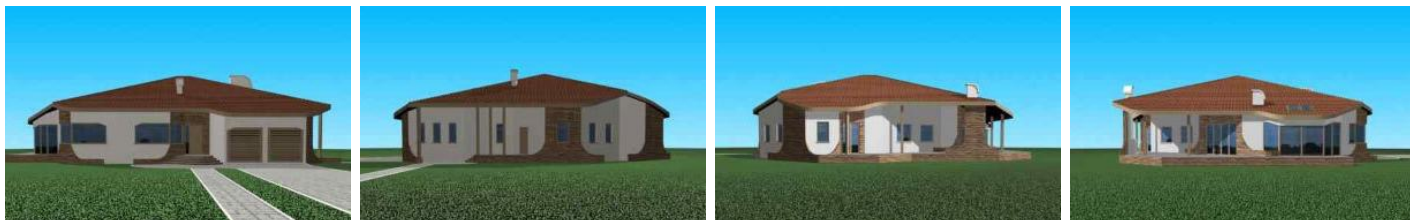
Dane techniczne projektu

Całkowita powierzchnia	344 m²
Powierzchnia użytkowa	283.70 m²
Powierzchnia zabudowy	344 m²
Kubatura	1 664 m³
Wymiary budynku	23.34 x 21.57 m
Kąt nachylenia	20°
Wysokość budynku	7.98 m
Wymiary działki	31.34 x 29.57 m

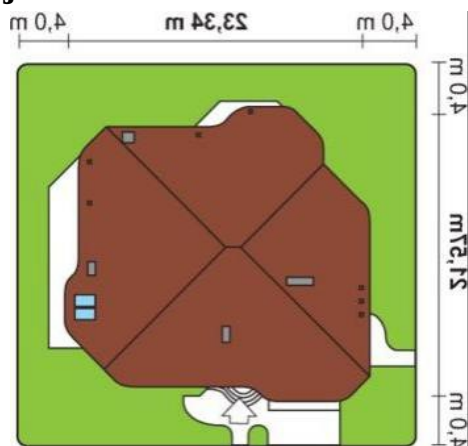
Opis projektu

Dom mieszkalny, jednorodzinny, wolno stojący, parterowy, niepodpiwniczony, z garażem na dwa samochody w obrysie bryły budynku. Dom został podzielony na dwie funkcje: dzienną, w której znalazła się kuchnia, jadalnia z pobliską oranżerią, wysoki pokój dzienny i gabinet oraz nocną, gdzie mieści się pokój gościnny, prywatna sypialnia oraz niekrępujące pomieszczenie gosposi z oddzielnym wejściem, aneksem kuchennym i łazienką. Istnieje możliwość dowolnej adaptacji poddasza.

Elewacje



Sytuacje



Rzuty

Parter 288 m²

Wiatrołap	6.20 m ²
Garderoba	7.90 m ²
Pokój	22.40 m ²
Łazienka	13.10 m ²
Pokój	22.40 m ²
Łazienka	5.90 m ²
Łazienka	3.60 m ²
Garderoba	6.60 m ²
Kotłownia	5.40 m ²
Pom. gospodarcze	5.90 m ²
Garaż dwustan.	37.00 m ²
Korytarz	20.00 m ²
Spiżarnia	2.60 m ²
Kuchnia	17.90 m ²
Jadalnia	22.90 m ²
Pokój dzienny	43.70 m ²
Ogród zimowy	10.80 m ²
Pokój	18.30 m ²
Pokój	15.40 m ²