

## Podstawowe informacje



## Dane techniczne projektu

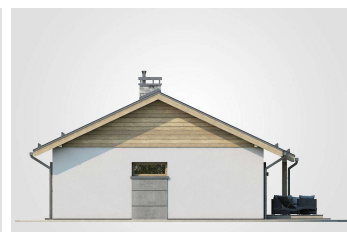
<b>Całkowita powierzchnia</b>	<b>99.85 m<sup>2</sup></b>
<b>Powierzchnia użytkowa</b>	<b>68.70 m<sup>2</sup></b>
<b>Powierzchnia zabudowy</b>	<b>99.85 m<sup>2</sup></b>
<b>Powierzchnia dachu</b>	<b>138.30 m<sup>2</sup></b>
<b>Kubatura</b>	<b>425.30 m<sup>3</sup></b>
<b>Wymiary budynku</b>	<b>10.85 x 8.90 m</b>
<b>Kąt nachylenia</b>	<b>25°</b>
<b>Wysokość budynku</b>	<b>5.67 m</b>
<b>Wymiary działki</b>	<b>18.85 x 17.88 m</b>



## Opis projektu

Ricardo Midi to kolejna propozycja w ramach popularnej serii Ricardo . Na niespełna 70-metrowej powierzchni zaprojektowano funkcjonalne wnętrze dla dwu lub trzyosobowej rodziny. Część dzienna zawiera sporych rozmiarów pokój dzienny z jadalnią oraz kuchnię. Strefa nocna obejmuje dwie sypialnie i łazienkę. Program użytkowy uzupełniają przedsionek i kotłownia, która może pełnić również funkcję spiżarni. Uwagę zwraca przemyślana w każdym detalu elewacja. Bryłę wieńczy dwuspadowy dach pokryty blachą tytanowo-cynkową w kolorze grafitowym. Biały tynk świetnie komponuje się z drewnem i płytami ze spie...

## Elewacje



**Rzuty**