

## Podstawowe informacje



## Dane techniczne projektu

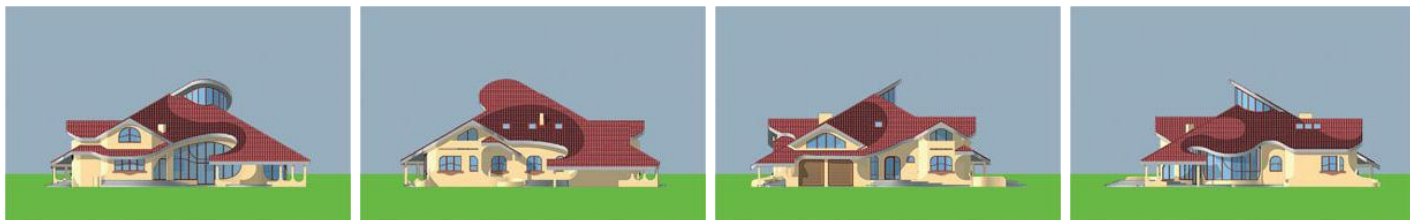
<b>Całkowita powierzchnia</b>	<b>354.99 m<sup>2</sup></b>
<b>Powierzchnia użytkowa</b>	<b>354.99 m<sup>2</sup></b>
<b>Powierzchnia zabudowy</b>	<b>495.53 m<sup>2</sup></b>
<b>Kubatura</b>	<b>1 m<sup>3</sup></b>
<b>Wymiary budynku</b>	<b>19.70 x 21.50 m</b>
<b>Kąt nachylenia</b>	<b>30°</b>
<b>Wysokość budynku</b>	<b>10.68 m</b>
<b>Wymiary działki</b>	<b>30.70 x 31.40 m</b>



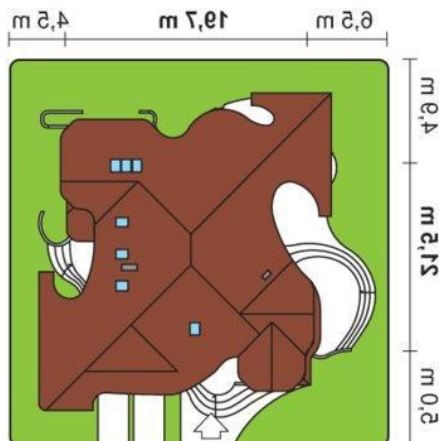
## Opis projektu

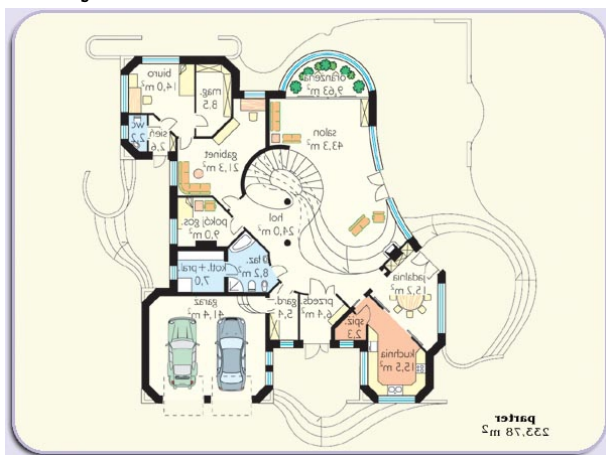
Dom mieszkalny, jednorodzinny, wolno stojący, parterowy, niepodpiwniczony z poddaszem użytkowym i garażem w obrysie bryły budynku. W parterze budynku zaprojektowano jednoprzestrzenną część dzienną, na którą składają się pokój dzienny połączony z oranżerią, w bezpośrednim sąsiedztwie znajduje się jadalnia ze swobodnym przejściem do kuchni ze spiżarnią. Rzeźbiarsko potraktowane schody na piętro oraz antresola zostały usytuowane w centrum budynku. W przyziemiu zlokalizowano: pokój gościnny, łazienkę z bezpośrednim przejściem do kotłowni z pralnią oraz garderobę przez kt&oa...

## Elewacje

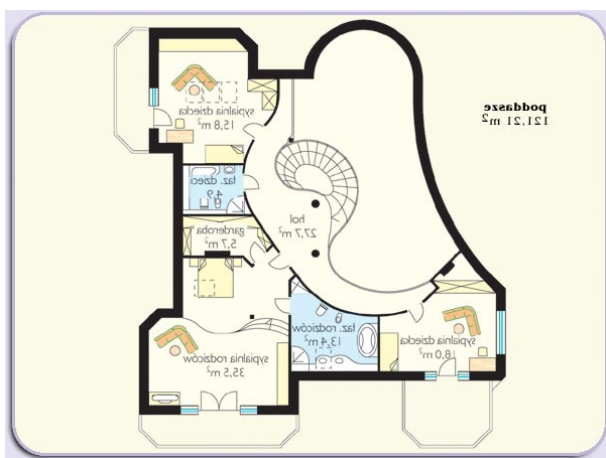


## Sytuacje



**Rzuty**

**Parter 233.99 m<sup>2</sup>**

Wiatrołap	6.40 m <sup>2</sup>
Pom. gospodarcze	8.50 m <sup>2</sup>
Wiatrołap	2.60 m <sup>2</sup>
wc	2.20 m <sup>2</sup>
Pokój	9.00 m <sup>2</sup>
Łazienka	8.20 m <sup>2</sup>
Kotłownia	7.00 m <sup>2</sup>
Garderoba	5.40 m <sup>2</sup>
Garaż dwustan.	41.40 m <sup>2</sup>
Hall	22.06 m <sup>2</sup>
Kuchnia	15.50 m <sup>2</sup>
Spizarnia	2.30 m <sup>2</sup>
Jadalnia	15.20 m <sup>2</sup>
Pokój dzienny	43.30 m <sup>2</sup>
Ogród zimowy	9.63 m <sup>2</sup>
Pokój	21.30 m <sup>2</sup>
Pokój	14.00 m <sup>2</sup>


**Poddasze 121.00 m<sup>2</sup>**

Hall	27.70 m <sup>2</sup>
Pokój	18.00 m <sup>2</sup>
Pokój	35.50 m <sup>2</sup>
Łazienka	13.40 m <sup>2</sup>
Garderoba	5.70 m <sup>2</sup>
Łazienka	4.90 m <sup>2</sup>
Pokój	15.80 m <sup>2</sup>