

Podstawowe informacje



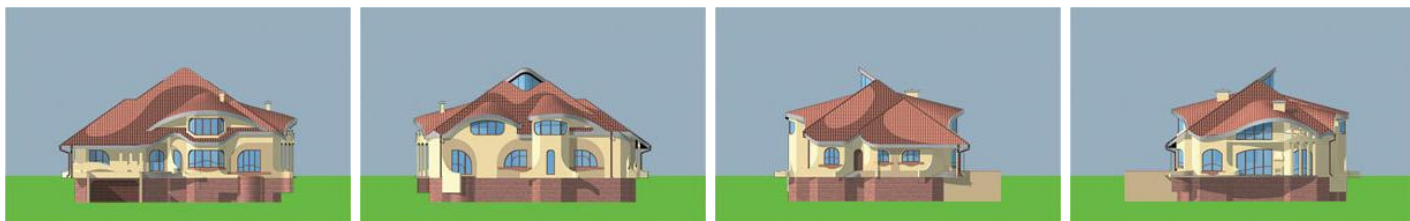
Dane techniczne projektu

Całkowita powierzchnia	364.43 m²
Powierzchnia użytkowa	624.88 m²
Powierzchnia zabudowy	276.78 m²
Kubatura	1 m³
Wymiary budynku	20.49 x 16.89 m
Kąt nachylenia	35°
Wysokość budynku	10.86 m
Wymiary działki	28.49 x 36.02 m

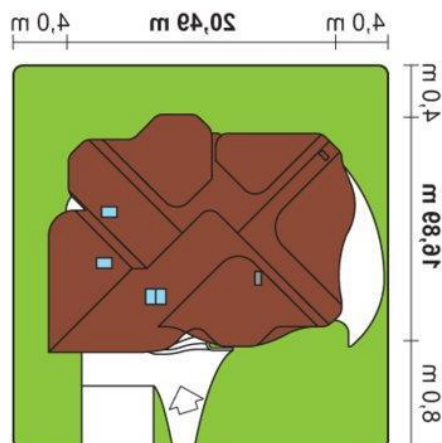
Opis projektu

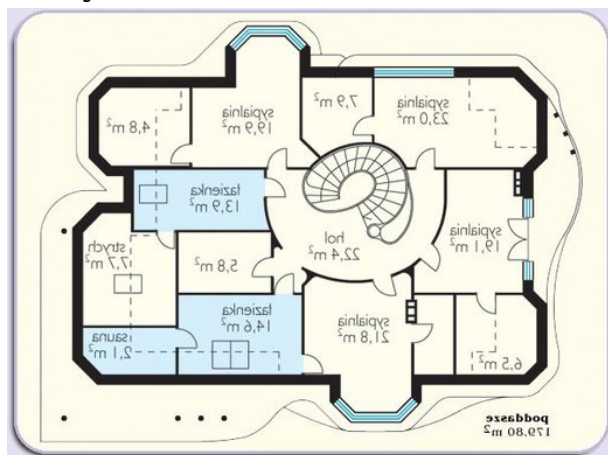
Dom mieszkalny, jednorodzinny, wolno stojący, parterowy, podpiwniczony z poddaszem użytkowym i garażem w obrysie bryły budynku. W parterze budynku zaprojektowano jednoprzestrzenną część dzienną, na którą składa się powierzchnia pokoju dziennego z otwartą jadalnią i swobodnym przejściem do kuchni. Rzeźbiarsko potraktowane schody na piętro usytuowano w centrum budynku. W przyziemiu zlokalizowano: pokój gościnny z przylegającą niewielką garderobą, pokój gosposi, gabinet z biblioteką, łazienkę z bezpośrednim przejściem do pralni, toaletę oraz przestronną garderobę. Na piętr...

Elewacje

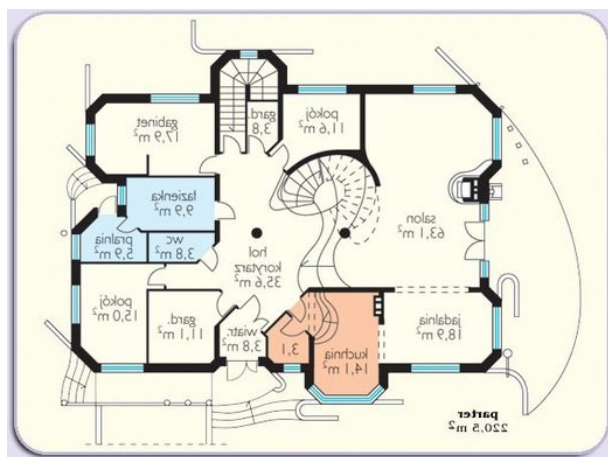


Sytuacje

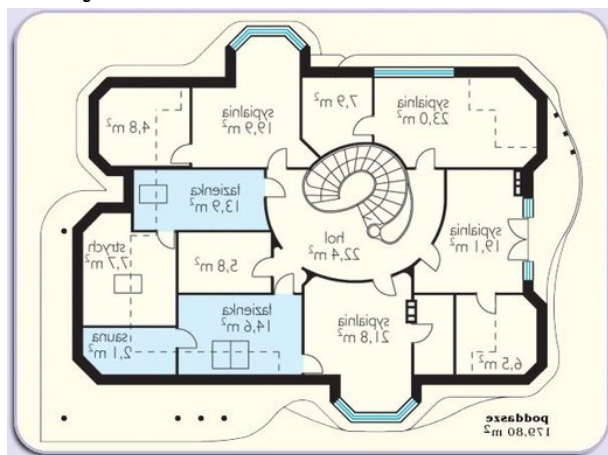


Rzuty

Piwnica 224.60 m²

Hol	11.90 m ²
Spizarnia	8.90 m ²
Pom. gospodarcze	2.90 m ²
Garaż	70.60 m ²
Łazienka	13.10 m ²
Pom. gospodarcze	9.10 m ²
Pom. gospodarcze	8.40 m ²
Kotłownia	14.20 m ²
Pokój rekreacyjny	21.50 m ²
Pokój rekreacyjny	64.00 m ²


Parter 217.60 m²

Wiatrołap	3.80 m ²
Toaleta	3.80 m ²
Pralnia	5.90 m ²
Pokój	15.00 m ²
Garderoba	11.10 m ²
Hol	35.60 m ²
Spizarnia	3.10 m ²
Kuchnia	14.10 m ²
Jadalnia	18.90 m ²
Salon	63.10 m ²
Pokój	11.60 m ²
Garderoba	3.80 m ²
Gabinet	17.90 m ²
Łazienka	9.90 m ²

Rzuty

Poddasze 169.50 m²

Hol	22.40 m ²
Strych	7.70 m ²
Sauna	2.10 m ²
Łazienka	14.60 m ²
Pom. gospodarcze	5.80 m ²
Sypialnia	21.80 m ²
Garderoba	6.50 m ²
Sypialnia	19.10 m ²
Sypialnia	23.00 m ²
Garderoba	7.90 m ²
Sypialnia	19.90 m ²
Garderoba	4.80 m ²
Łazienka	13.90 m ²