

Podstawowe informacje



Dane techniczne projektu

Całkowita powierzchnia	110.62 m²
Powierzchnia użytkowa	65 m²
Powierzchnia zabudowy	110.62 m²
Powierzchnia dachu	151.46 m²
Kubatura	390.70 m³
Wymiary budynku	13.25 x 8.30 m
Kąt nachylenia	25°
Wysokość budynku	5.84 m
Wymiary działki	20.25 x 16.30 m



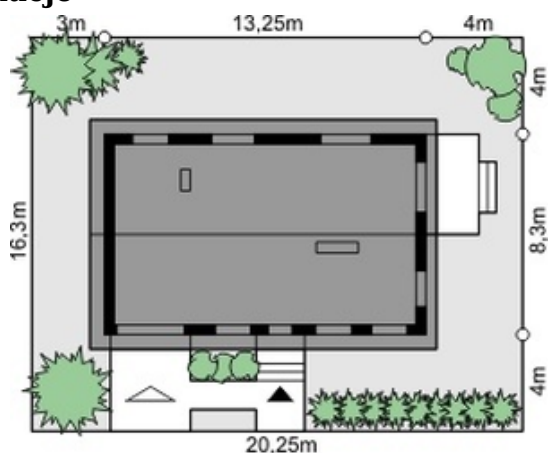
Opis projektu

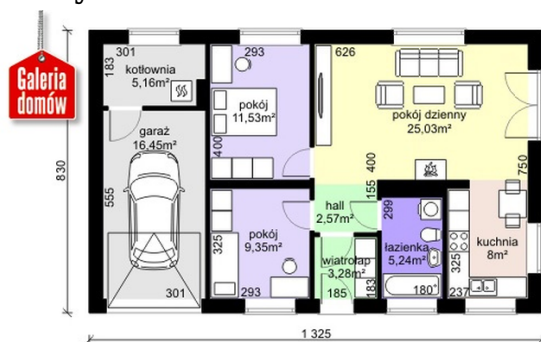
Dom przy Przyjemnej 11 to niewielki kompaktowy dom parterowy z garażem, zaprojektowany w nowoczesnej stylistyce. Łatwy w realizacji, ekonomiczny i oszczędny w eksploatacji. Wizualną zaletą tego wariantu jest prosta bryła przykryta dwuspadowym dachem oraz jasna elewacja z drewnianą okładziną. Jest to idealna propozycja dla osób praktycznych, ceniących sprawdzone rozwiązania. Wnętrze domu jest wygodne i funkcjonalne. Program użytkowy obejmuje duży pokój dzienny z kominkiem i wyjściem do ogrodu, otwartą kuchnię, dwie sypialnie i łazienkę.

Elewacje



Sytuacje



Rzuty

Parter 70.16 m²

Wiatrołap	3.28 m ²
Hall	2.57 m ²
Łazienka	5.24 m ²
Kuchnia	8.00 m ²
Pokój dzienny	25.03 m ²
Pokój	11.53 m ²
Kotłownia	5.16 m ²
Garaż	16.45 m ²
Pokój	9.35 m ²