

Podstawowe informacje



Dane techniczne projektu

Całkowita powierzchnia	138.36 m²
Powierzchnia użytkowa	80 m²
Powierzchnia zabudowy	138.36 m²
Powierzchnia dachu	185.37 m²
Kubatura	487.76 m³
Wymiary budynku	14.80 x 9.30 m
Kąt nachylenia	25°
Wysokość budynku	6.08 m
Wymiary działki	21.80 x 17.30 m



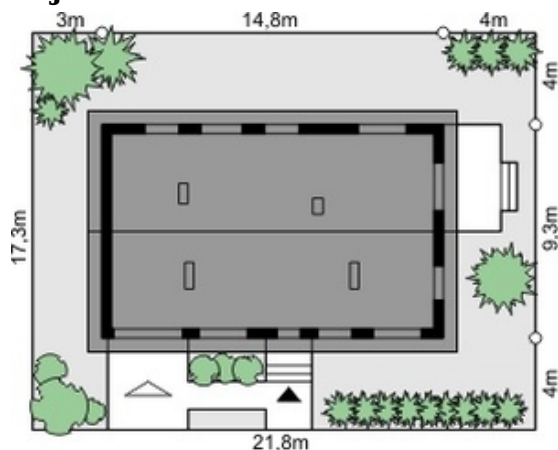
Opis projektu

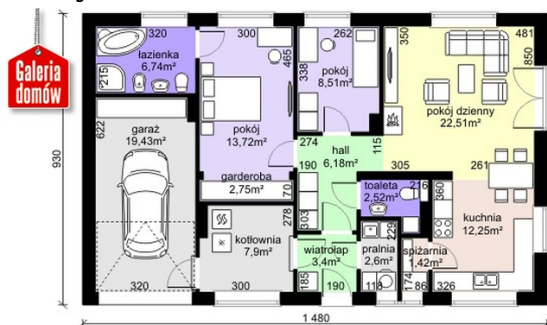
Dom przy Przyjemnej 9 to ciekawy jednokondygnacyjny dom typu bungalow. Przeznaczony dla niewielkiej dwu- lub trzyosobowej rodziny. Nieskomplikowana bryła oraz dwuspadowy dach powodują, że dom jest prosty i tani w budowie. Projektując wnętrze główny nacisk położono na funkcjonalność, wygodę i potrzeby współczesnej rodziny. To idealna propozycja dla osób poszukujących domu o sprawdzonych rozwiązaniach i ekonomicznego w codziennym użytkowaniu.

Elewacje



Sytuacje



Rzuty

Parter 90.53 m²

Wiatrołap	3.40 m ²
Garderoba	2.75 m ²
Łazienka	6.77 m ²
Garaż	19.43 m ²
Kotłownia	7.90 m ²
Hall	6.18 m ²
Pralnia	2.60 m ²
WC	2.52 m ²
Spizarnia	1.42 m ²
Kuchnia	12.25 m ²
Pokój dzienny	22.51 m ²
Pokój	8.51 m ²
Pokój	13.72 m ²