

Podstawowe informacje



Dane techniczne projektu

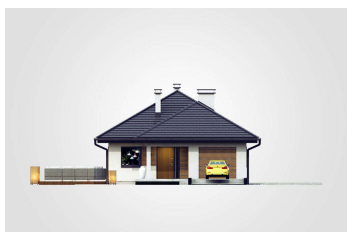
Całkowita powierzchnia	163.20 m²
Powierzchnia użytkowa	98.30 m²
Powierzchnia zabudowy	163.20 m²
Powierzchnia dachu	241 m²
Kubatura	766.50 m³
Wymiary budynku	10 x 16.80 m
Kąt nachylenia	30°
Wysokość budynku	6.76 m
Wymiary działki	18 x 24.80 m



Opis projektu

Kolejna odsłona w ramach popularnej serii Sfinks, tym razem w technologii szkieletowej. Bryłę budynku wieńczy elegancki czterospadowy dach przykryty grafitową dachówką typu tegalit. Na elewacji zastosowano tynk w białym kolorze oraz drewniane, horyzontalnie ułożone deskowanie. Duże przeszklenia świetnie doświetlają wnętrze i nadają bryle nowoczesny charakter. Program użytkowy spełni oczekiwania trzyosobowej rodziny, która ma do dyspozycji część dzienną i sypialną. W strefie dziennej zaprojektowano przestronny przedsiónek, z którego możemy przejść do garażu oraz holu. Kuchnia, jadalnia i salon...

Elewacje



Rzuty
