

Podstawowe informacje



Dane techniczne projektu

Całkowita powierzchnia	243.36 m ²
Powierzchnia użytkowa	150 m ²
Powierzchnia zabudowy	152.42 m ²
Powierzchnia dachu	192.17 m ²
Kubatura	793.99 m ³
Wymiary budynku	18.25 x 9 m
Kąt nachylenia	40°
Wysokość budynku	8.42 m
Wymiary działki	25.25 x 17 m



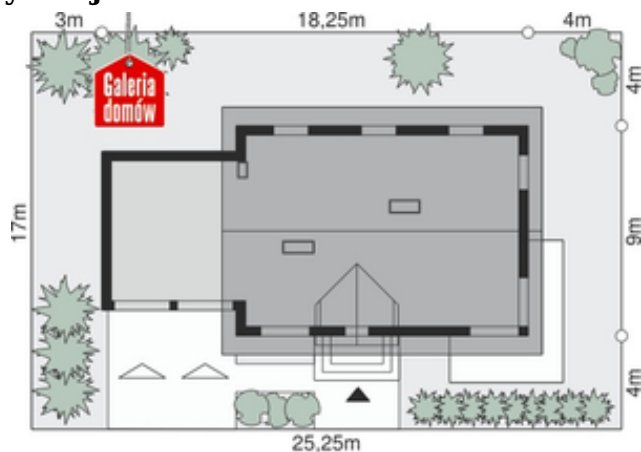
Opis projektu

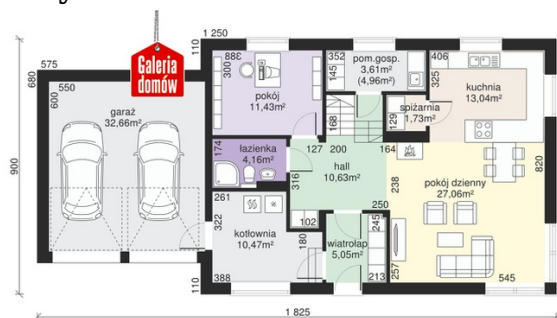
Dom przy Alabastrowej 7 to kolejny ciekawy projekt z kolekcji nowoczesnych Domów przy Alabastrowej. Widoczna różnica w stosunku do poprzedniej wersji to zdecydowanie większa powierzchnia domu (150 m²) oraz dwustanowiskowy garaż. Wprowadzone modyfikacje, przy zachowaniu dotychczasowego układu funkcjonalnego, jeszcze bardziej zwiększają komfort mieszkania. Na parterze znajduje się duży pokój dzienny, otwarta kuchnia ze spiżarnią, dodatkowy pokój, łazienka, pomieszczenie gospodarcze i kotłownia połączona z garażem. Na poddaszu zaplanowano sypialnię dla rodzic&o...

Elewacje



Sytuacje



Rzuty

Parter 87.18 m²

Wiatrołap	5.05 m ²
Garaż	32.66 m ²
Hall	10.63 m ²
Pokój dzienny	27.06 m ²
Kuchnia	13.04 m ²
Spizarnia	1.73 m ²
Pralnia	3.61 m ²
Pokój	11.43 m ²
Łazienka	4.16 m ²
Kotłownia	10.47 m ²


Poddasze 76.90 m²

Hall + schody	11.95 m ²
Pralnia	3.92 m ²
Łazienka	10.01 m ²
Pokój	18.43 m ²
Pokój	15.61 m ²
Pokój	12.02 m ²
Garderoba	4.96 m ²