

Podstawowe informacje



Dane techniczne projektu

Całkowita powierzchnia	205.35 m²
Powierzchnia użytkowa	130 m²
Powierzchnia zabudowy	126.26 m²
Powierzchnia dachu	174.01 m²
Kubatura	671.10 m³
Wymiary budynku	15.95 x 8.20 m
Kąt nachylenia	40°
Wysokość budynku	8.08 m
Wymiary działki	22.95 x 16.20 m



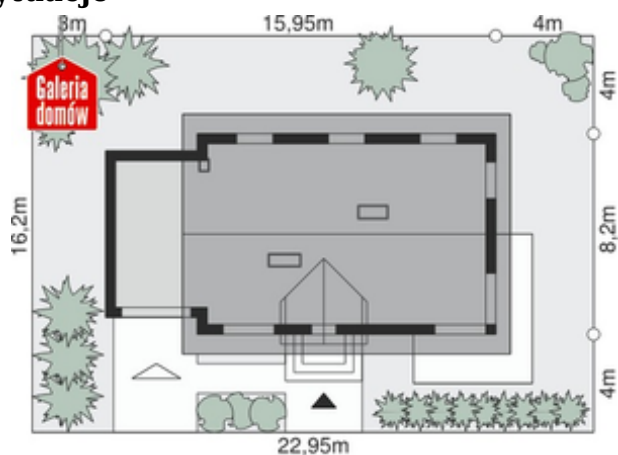
Opis projektu

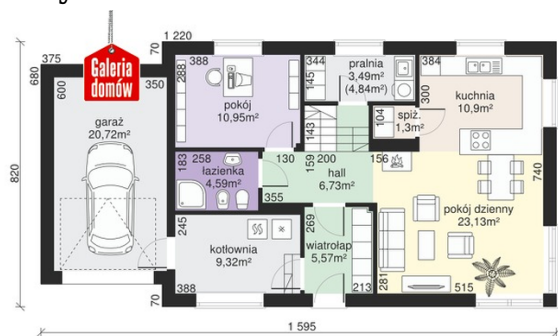
Projekt gotowy Dom przy Alabastrowej 5 to kolejna odsłona z uznanej serii projektów, które cechuje nowoczesna architektura i przemyślany układ pomieszczeń. W stosunku do poprzednich wersji dom posiada większą powierzchnię. Zmodyfikowano również układ pomieszczeń, tak aby jeszcze bardziej zwiększyć komfort mieszkania. Na parterze znajduje się duży pokój dzienny, otwarta kuchnia ze spiżarnią, dodatkowy pokój, łazienka, pralnia i kotłownia połączona z garażem. Na poddaszu zaplanowano sypialnię dla rodziców z garderobą i wyjściem na taras, dwa pokoje dl...

Elewacje

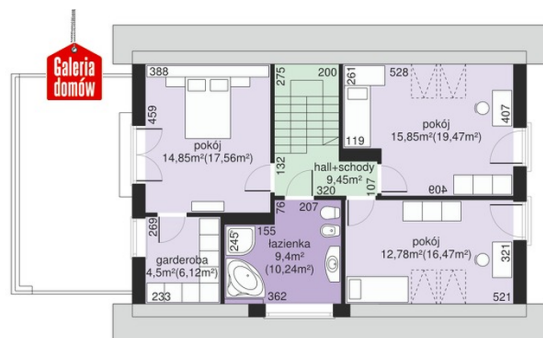


Sytuacje



Rzuty

Parter 75.98 m²

Wiatrołap	5.57 m ²
Garaż	20.72 m ²
Hall	6.73 m ²
Pokój dzienny	23.13 m ²
Kuchnia	10.90 m ²
Spizarnia	1.30 m ²
Pralnia	3.49 m ²
Pokój	10.95 m ²
Łazienka	4.59 m ²
Kotłownia	9.32 m ²


Poddasze 66.83 m²

Hall + schody	9.45 m ²
Pokój	14.85 m ²
Garderoba	4.50 m ²
Łazienka	9.40 m ²
Pokój	12.78 m ²
Pokój	15.85 m ²