

## Podstawowe informacje



## Dane techniczne projektu

<b>Całkowita powierzchnia</b>	<b>150.44 m<sup>2</sup></b>
<b>Powierzchnia użytkowa</b>	<b>124.10 m<sup>2</sup></b>
<b>Powierzchnia zabudowy</b>	<b>99.99 m<sup>2</sup></b>
<b>Powierzchnia dachu</b>	<b>181.60 m<sup>2</sup></b>
<b>Kubatura</b>	<b>537.35 m<sup>3</sup></b>
<b>Wymiary budynku</b>	<b>11.20 x 10.45 m</b>
<b>Kąt nachylenia</b>	<b>40°</b>
<b>Wysokość budynku</b>	<b>8.36 m</b>
<b>Wymiary działki</b>	<b>19.40 x 18.63 m</b>



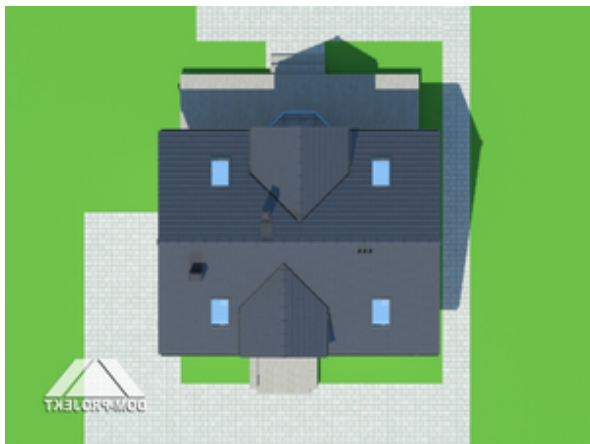
## Opis projektu

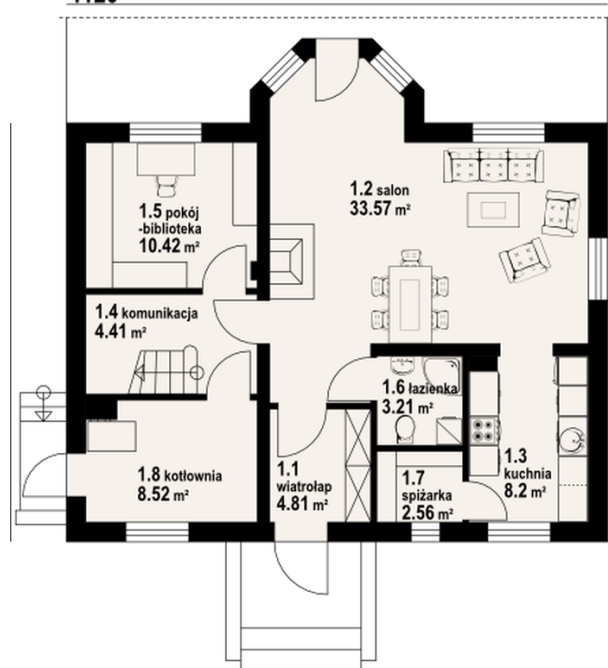
Funkcjonalny dom o ciekawej architekturze przeznaczony dla 4-5-osobowej rodziny. Główne pomieszczenie parteru to przestronny salon z kominkiem i ozdobnym wykuszem. Z salonu dostępna jest kuchnia ze spiżarką. Na parterze znajdziemy także pokój-gabinet, łazienkę i kotłownię. Na poddaszu zlokalizowane zostały cztery sypialnie i łazienka. Dwie sypialnie posiadają wyjście na balkon.

## Elewacje

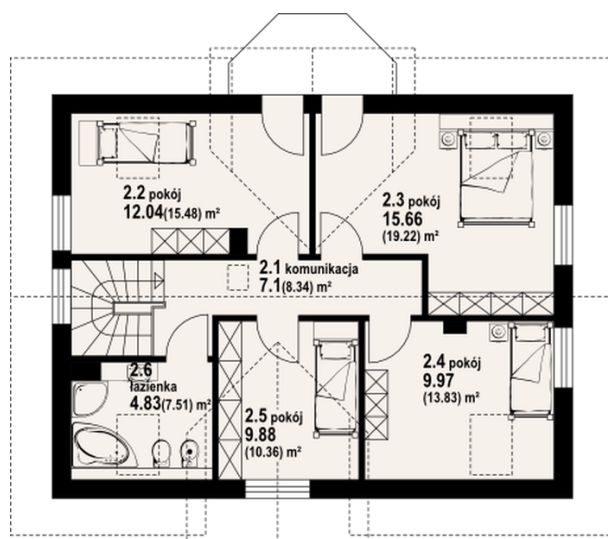


## Sytuacje



**Rzuty**  
 1120

**Parter 75.70 m<sup>2</sup>**

wiatrołap	4.81 m <sup>2</sup>
salon	33.57 m <sup>2</sup>
kuchnia	8.20 m <sup>2</sup>
komunikacja	4.41 m <sup>2</sup>
pokój-biblioteka	10.42 m <sup>2</sup>
łazienka	3.21 m <sup>2</sup>
spizarka	2.56 m <sup>2</sup>
kotłownia	8.52 m <sup>2</sup>


**Poddasze 74.74 m<sup>2</sup>**

komunikacja	7.10 m <sup>2</sup>
pokój	12.04 m <sup>2</sup>
pokój	15.66 m <sup>2</sup>
pokój	9.97 m <sup>2</sup>
pokój	9.88 m <sup>2</sup>
łazienka	4.83 m <sup>2</sup>